



Osallistumis- ja arviointisuunnitelma

Laukaan kunta, Lievestuore
Lievestuoreen asemakaavan muutos;
Vt 9 ja Hohontie

18.6.2018/4.5.2020

Sisälllys

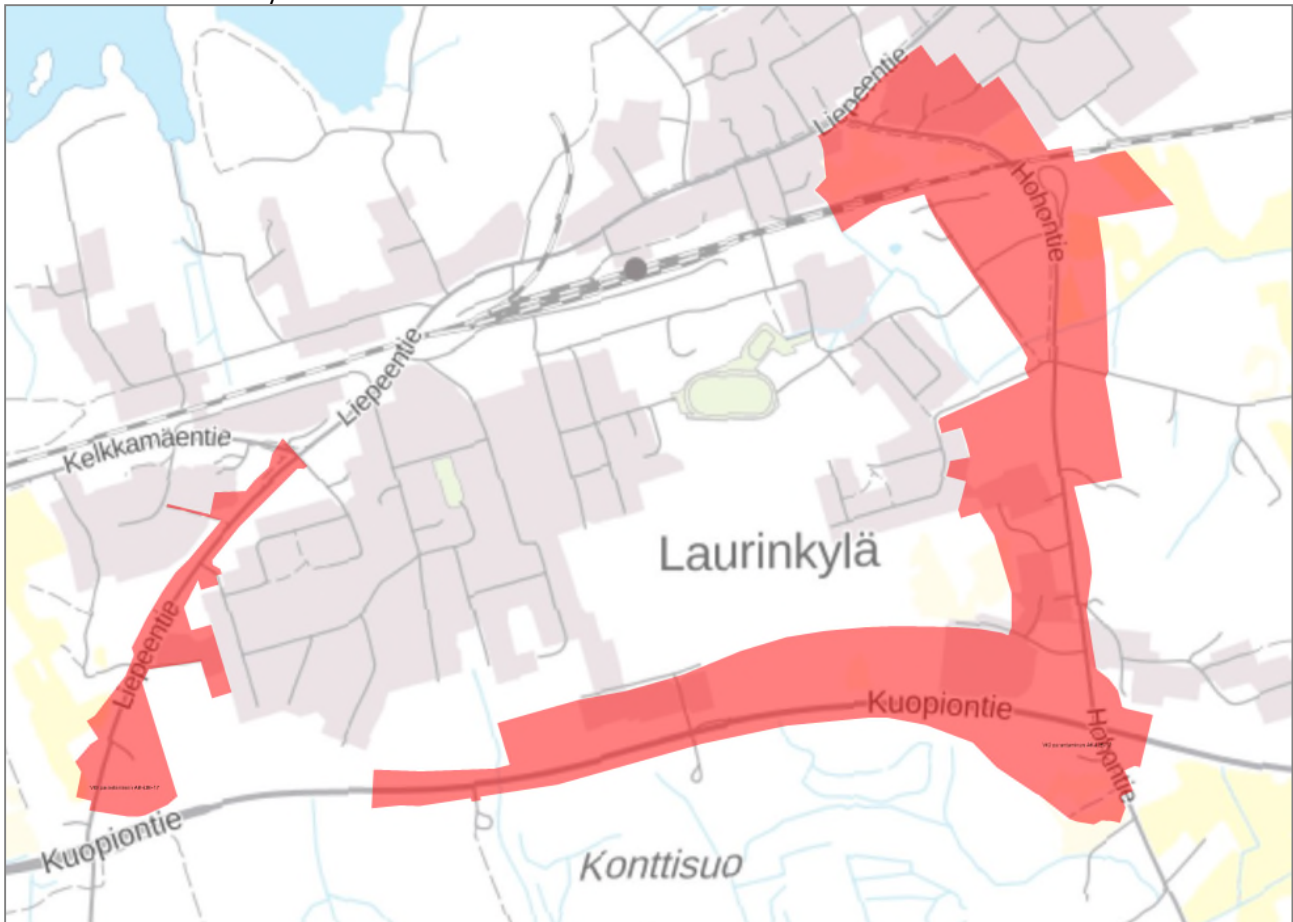
Sisälllys	0
1 Suunnitelman nimi ja suunnittelualue	1
2 Suunnittelutehtävän määrittely ja tavoitteet.....	1
3 Tehdyt selvitykset ja aiemmat suunnitelmat.....	1
3.1 Maakuntakaavoitus	1
3.2 Asema- ja yleiskaavatilanne	1
3.2.1 Yleiskaava	1
3.2.2 Asemakaava	2
3.3 Muut suunnitelmat ja selvitykset	2
3.4 Pohjakartta.....	2
4 Vaikutusalue	3
5 Osalliset.....	3
6 Kaavoituksen kulku, osallistuminen ja tiedottaminen	3
7 Viranomaisyhteistyö	4
8 Selvitettävät vaikutukset ja laadittavat selvitykset.....	4
9 Kaavoituksen aikataulu	4
10 Yhteystiedot	5

Kansikuva: Ilmakuva Lentokuva Vallas, 2017.Vt 9 ja Hohontien liittymä.

Osallistumis- ja arviointisuunnitelman (OAS) tarkoitus on määritelty Maankäyttö- ja rakennuslain 63 §:ssä mm. seuraavasti: "Kaavaa laadittaessa tulee riittävän aikaisessa vaiheessa laatia kaavan tarkoitukseen ja merkitykseen nähden tarpeellinen suunnitelma osallistumis- ja vuorovaikutusmenettelyistä sekä kaavan vaikutusten arvioinnista. Kaavoituksen vireilletulosta tulee ilmoittaa sillä tavoin, että osallisilla on mahdollisuus saada tietoja kaavoituksen lähtökohdista ja osallistumis- ja arviointimenettelyistä."

1 Suunnitelman nimi ja suunnittelualue

Lievestuoreella on käynnistynyt suunnittelutyö asemakaavanmuutosten laatimiseksi valtatie 9 perusparantamiseen liittyen. Käynnistyneen valtatie 9 parantamiseksi laadittavan tiesuunnitelman johdosta, alueella on ilmennyt asemakaavan muutostarpeita. Suunnittelualue muodostuu Hohontien alueesta sekä Liepeentien varren alueesta, joka ulottuu Kelkkamäentien liittymästä valtatielle 9.



Kuva: Suunnittelualueen rajaus

Suunnittelu koskee seuraavia kiinteistöjä: 410-407-14-6 WANHA-HAUKKAHARJU, 410-407-14-7 LIISANKORPI, 410-407-14-8 LUONNE 410-407-168-1, LISÄRINNE 410-407-197-0 ILTARINNE, 410-407-198-0 HARRINRINNE, 410-407-200-0 JYKESINTILA, 410-407-20-3 KULMALA, 410-407-20-4 VARJOLA, 410-407-20-5 RITOLA, 410-407-23-3 HAKALA, 410-407-23-12 EINOLA, 410-407-23-13 KAUPPI-NEN, 410-407-23-20 LEHTOLA, 410-407-29-6 PAJAMÄKI, 410-407-29-7 PAJAMAA, 410-407-38-10 SÄHKÖLÄ, 410-407-38-100 HAUKKAVUORI I, 410-407-38-101LIEVESTUORE-HOHO PAIKAL-LISTIE, 410-407-38-103 ONNELANMÄKI, 410-407-38-104 RALLI, 410-407-38-105 TUHKAMÄKI, 410-407-38-107 LEKOLA, 410-407-38-4 MÄKIRINNE, 410-407-38-60 NISUPELTO, 410-407-38-72 HAUKKAVUORI, 410-407-38-8 KULMAHOVI, 410-407-38-80 SAAVUTUS, 410-407-38-81 SÄHKÖ, 410-407-38-86 KYMPPI-SÄHKÖ, 410-407-38-93 KOIVIKKO, 410-407-38-95 RUKOUSHUONE, 410-407-38-96 LISÄ-PULLIALA, 410-407-38-97 PESOLA, 410-407-38-99 HOVINVARJO, 410-407-39-100 PIRTINPUIS-TO, 410-407-39-12 LEPOLA, 410-407-39-43 LAURILA, 410-407-39-70 PUISTOLA, 410-407-39-81 LISÄLEPO-LA, 410-407-40-20 KYLMÄLÄNKULMA, 410-407-40-22 NIPPELÄ, 410-407-40-29 ITÄLÄ, 410-407-40-33 KYLMÄLÄ, 410-407-40-38 LISÄ-NIPPELÄ, 410-407-50-24 LEO, 410-407-50-58 PELTOLA, 410-407-50-60 MÄKIRINNE, 410-407-50-62

AUTOKORJAAMO, 410-407-50-75 KOIVIOLA, 410-407-50-76 IDALA, 410-407-50-77 HERRALA, 410-407-50-81 LEHTOPURO, 410-407-50-84 NURKKALA, 410-407-50-86 ONNELA, 410-407-50-87 KOIVULEHTO, 410-407-50-92 LUIKKA, 410-407-50-93 IDALA II, 410-407-170-0 LATORINNE, 410-407-175-0 PELLONTASKU, 410-407-213-0 RISTONRINNE, 410-411-4-647 UUSI-JUHALA, 410-871-12-2 LIEVESTUOREEN LIIKENNEPAIKKA, 410-871-12-3 LAUKAA 2, 410-893-1-1 HOHONMAAN VALTIONPUISTO, 410-895-0-6403 LIEVESTUORE – RAJUMÄKI, 410-895-0-9 TURKU - KUOPIO – NIIRALA, 410-895-1-6734 HOHO – VIITALA, 410-895-1-6735 PUHAKKA, 410-895-1-6736 LIEVESTUORE - HOHO

2 Suunnittelutehtävän määrittely ja tavoitteet

Lievestuoreen kohdalla on käynnistynyt tiesuunnitelman laatiminen valtatie 9 parantamiseksi. Tiesuunnitelman parantamistoimenpiteitä suunniteltavana olevan alueen osalta ovat valtatie 9 parantaminen kaksiajoraitaiseksi ja keski-kaiteelliseksi tieksi noin viiden kilometrin pituudelta sekä liittymä- ja rinnakkaistiejärjestelyjen osoittaminen. Tämän johdosta Lievestuoreen asemakaavaa tulee paikoin muuttaa, jotta tiesuunnitelmassa osoitetut ratkaisut on mahdollista osoittaa. Alustavan tarkastelun perusteella asemakaavan muutoskohteet sijoittuvat valtatie 9, Hohontien sekä Liepeentien varsille. Suunnittelualueen pinta-ala on noin 60 ha.

3 Tehdyt selvitykset ja aiemmat suunnitelmat

3.1 Maakuntakaavoitus

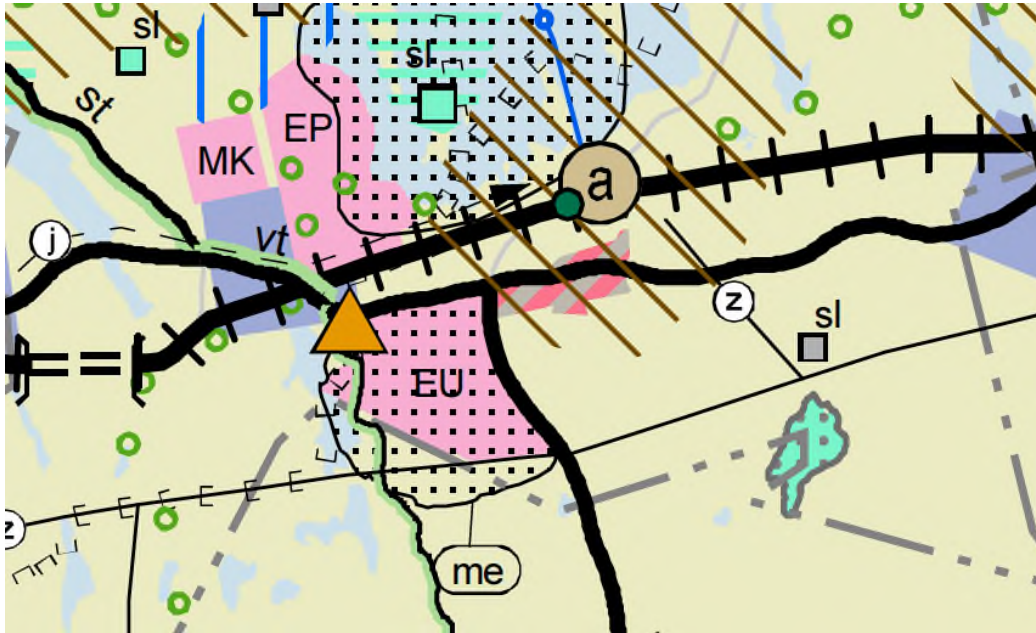
Keski-Suomen strategia 2040

Keski-Suomen strategia 2040 hyväksyttiin 6.6.2014 korvaten samalla 8.6.2010 hyväksytyyn maakuntasuunnitelman. Maakuntastrategian avulla kunnat, aluehallinnon viranomaiset, yritykset, laitokset ja järjestöt sekä Keski-Suomen asukkaat voivat sitoutua yhteisesti sovittuihin tavoitteisiin, osallistua aitoon yhteistoimintaan ja kokea strategian omia päämääriään tukevaksi.

Maakuntakaavan tarkistus

Keski-Suomen maakuntahallitus käynnisti 13.3.2015 Keski-Suomen maakuntakaavan tarkistuksen. Tarkistus koskee Keski-Suomen maakuntakaavaa, 1., 2., 3. ja 4. vaihemaakuntakaavaa sekä Pirkanmaan 1. maakuntakaavaa Jämsän Läntipohjan osalta. Kaavoitusprosessin yhteydessä arvioidaan voimassa olevia kaavoja. Tarkistus koskee kaikkia maakuntakaavan teemoja: asutusrakennetta, liikennettä, teknistä huoltoa, luonnonvaroja, erityistoimintoja, kulttuuriympäristöä, luonnonsuojelua ja virkistystä.

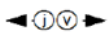
Lopputuloksena saadaan kaikki voimassa olevat maakuntakaavat korvaava Keski-Suomen tarkistettu maakuntakaava. Kaavaprosessin aikana ratkaistaan miltä osin voimassa olevien kaavojen merkintöjä jätetään voimaan ja mitä uusia asioita otetaan mukaan. Samalla kun tarkistettu maakuntakaava hyväksytään, kumotaan kaikki aiemmat maakuntakaavat. Maakuntavaltuuston on hyväksynyt kaavan kokouksessaan 1.12.2017.



Kuva: Ote Keski-Suomen tarkistetusta maakuntakaavasta.



Melualue (me). Merkinällä osoitetaan alueita, joille ei tule osoittaa asumista tai muita meluherkkiä toimintoja. Suunnittelumääräys: Alueen yksityiskohtaisem-massa suunnittelussa tulee ottaa huomioon valtioneuvoston päätöksellä annetut melutason ohjearvot.



Pääjohto, yhteystarve (j)

Valtakunnallisesti merkittävä päärata. Merkinällä osoitetaan valtakunnallisesti merkittävät nopeaa henkilöliikennettä ja raskasta tavaraliikennettä palvelevat sähköistetyt pääradat. Alueella on voimassa MRL 33 §:n mukainen ehdollinen rakentamisrajoitus. Suunnittelumääräys: Yksityiskohtaisemmassa suunnittelussa on varauduttava tasoristeysten poistamiseen.



Suunnittelualue sijoittuu maakuntakaavan **Kulttuuriympäristön vetovoima-alueelle**. Merkinällä osoitetaan maakunnan kulttuuriympäristön monimuotoiset aluekeskittymät. Merkintään liittyy seuraava suunnittelumääräys: Alueen kehittämisessä tulee hyödyntää kulttuuriympäristön monimuotoisuutta. Alueidenkäytön suunnittelulla edistetään kulttuuriympäristöjen kestäväää käyttöä ja hoitoa. Alueilla metsien hoito ja käyttö perustuvat voimassa olevaan metsälainsäädäntöön.



Valtatien 9 molemmin puolin sijoittuu monipuolista työpaikka-alueita. Alueen yksityiskohtaisemmassa suunnittelussa tulee erityistä huomiota kiinnittää liikenteellisten olosuhteiden järjestämiseen. Alueiden käytön suunnittelussa on otettava huomioon valtakunnallisesti merkittävien liikenneverkkojen toimivuuden turvaamiseksi tarvittavat rinnakkaistie- ja eritasojärjestelyt ja turvattu maakunnallisesti ja valtakunnallisesti arvokkaat kulttuuriympäristöt.

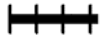


Valta-/rautatieen kehittämisakseli. Merkinällä osoitetaan Keski-Suomen Strategiassa määritelty toiminnallisesti merkittävä liikennekäytävä. Alueidenkäytön suunnittelussa kehittämisakselilla tulee kiinnittää huomiota pitkämatkaisen liikenteen sujuvuuteen ja turvallisuuteen sekä liikenteen ja matkailun palveluihin ja yritystoiminnan edistämiseen. Väylien kehittämisen tulee perustua matkojen ja kuljetusten käyttäjälähtöiseen palvelutasojatteluun. Kehittämisakselit ovat myös joukkoliikenteen laatuikäviä, joiden liityntäyhteyksiä ja –pysäköintiä tulee kehittää.



Valtatie. Valtateinä osoitetaan valtakunnallista ja maakuntien välistä pitkämatkaista liikennettä välittäviä maanteitä. Alueella on voimassa MRL 33 §:n mukainen ehdollinen rakentamisrajoitus. Suunnittelumääräys: Valta- ja kantateitä tulee kehittää käyttäjälähtöiseen palvelutasojatteluun perustuen siten, että varmistetaan etenkin pitkämatkaisen liikenteen sujuvuus ja turvallisuus.

Valtatietä 4 kehitettäessä tulee ottaa huomioon EU:n TEN-T-ydinliikenneverkolle asetut vaatimukset. Teillä tulee varautua kevytväyläjärjestelyihin taa-jamien ja kylämäisen asutuksen kohdalla sekä linjausmuutoksiin, eritasoliittymiin, rinnakkaistie- ja liittymäjärjestelyihin sekä lisäkaistoihin/ohituskaistoihin, jotka täsmentyvät tarkemman suunnittelun yhteydessä.



Valtakunnallisesti merkittävä päärata. Merkinnällä osoitetaan valtakunnallisesti merkittävät nopea henkilöliikennettä ja raskasta tavaraliikennettä palvelevat sähköistetyt pääradat. Alueella on voimassa MRL 33 §:n mukainen ehdollinen rakentamisrajoitus. Suunnittelumääräys: Yksityiskohteisemmassa suunnittelussa on varauduttava tasoristeysten poistamiseen.



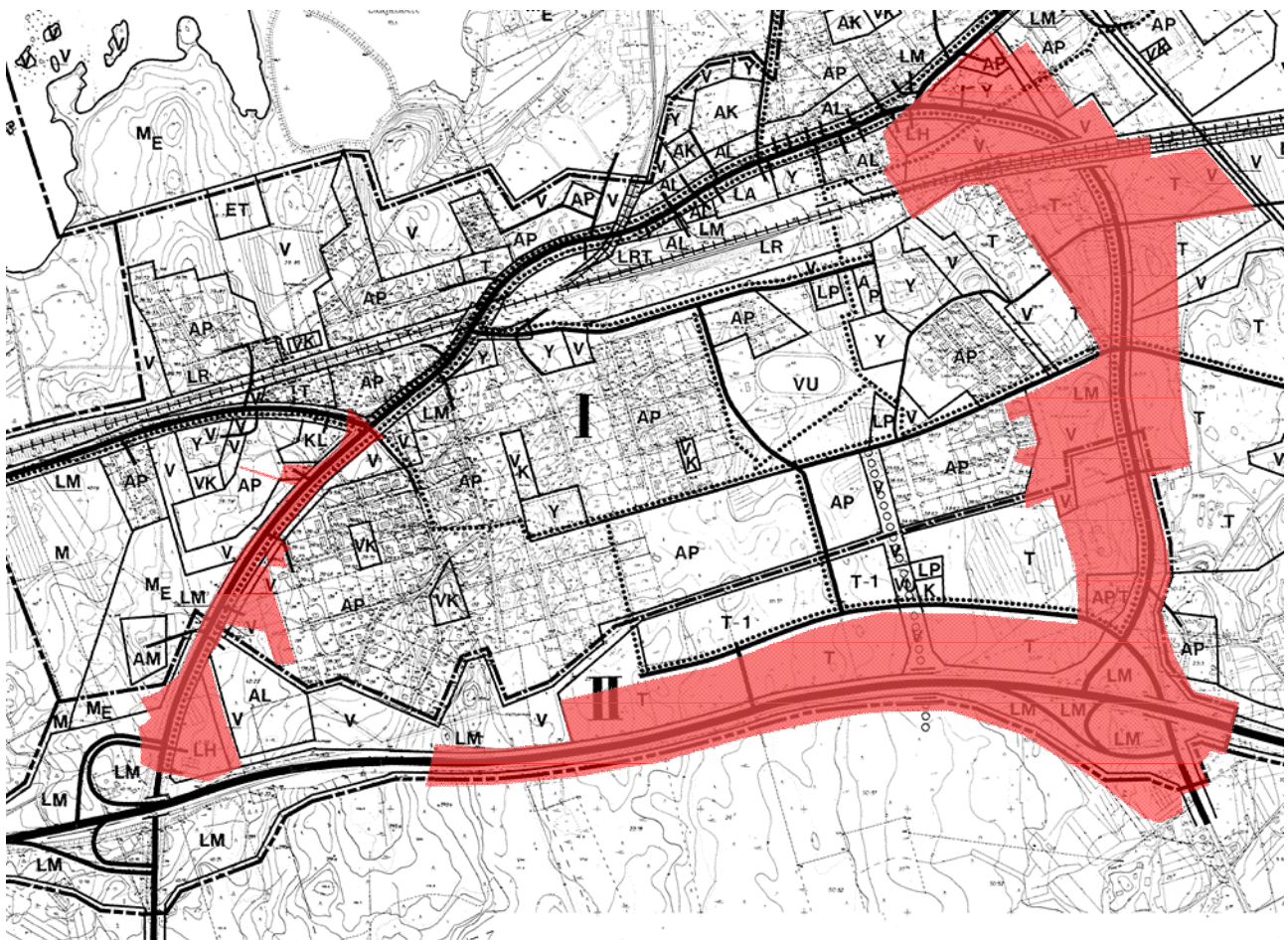
Kunta-/palvelukeskus (a). Merkinnällä osoitetaan palveluvarustukseltaan paikalliskeskustasoisen kunnan tai taajaman likimääräinen sijainti.

3.2 Asema- ja yleiskaavatilanne

3.2.1 Yleiskaava

Suunnittelualue sijoittuu Lievestuoreen osayleiskaavan, osa-alueiden I ja II alueelle. Alue I on hyväksytty kunnanvaltuustossa 18.5.1987 §77 ja alue II 26.10.1987 §145.

Alueille sijoittuvat seuraavat yleiskaavan mukaiset merkinnät: (LM) tieliikenteen alue, (T) teollisuus- ja varistorakennusten alue, (KL) liikerakennusten alue, (AP) asuinpienalojen alue ja (V) virkistysalue.

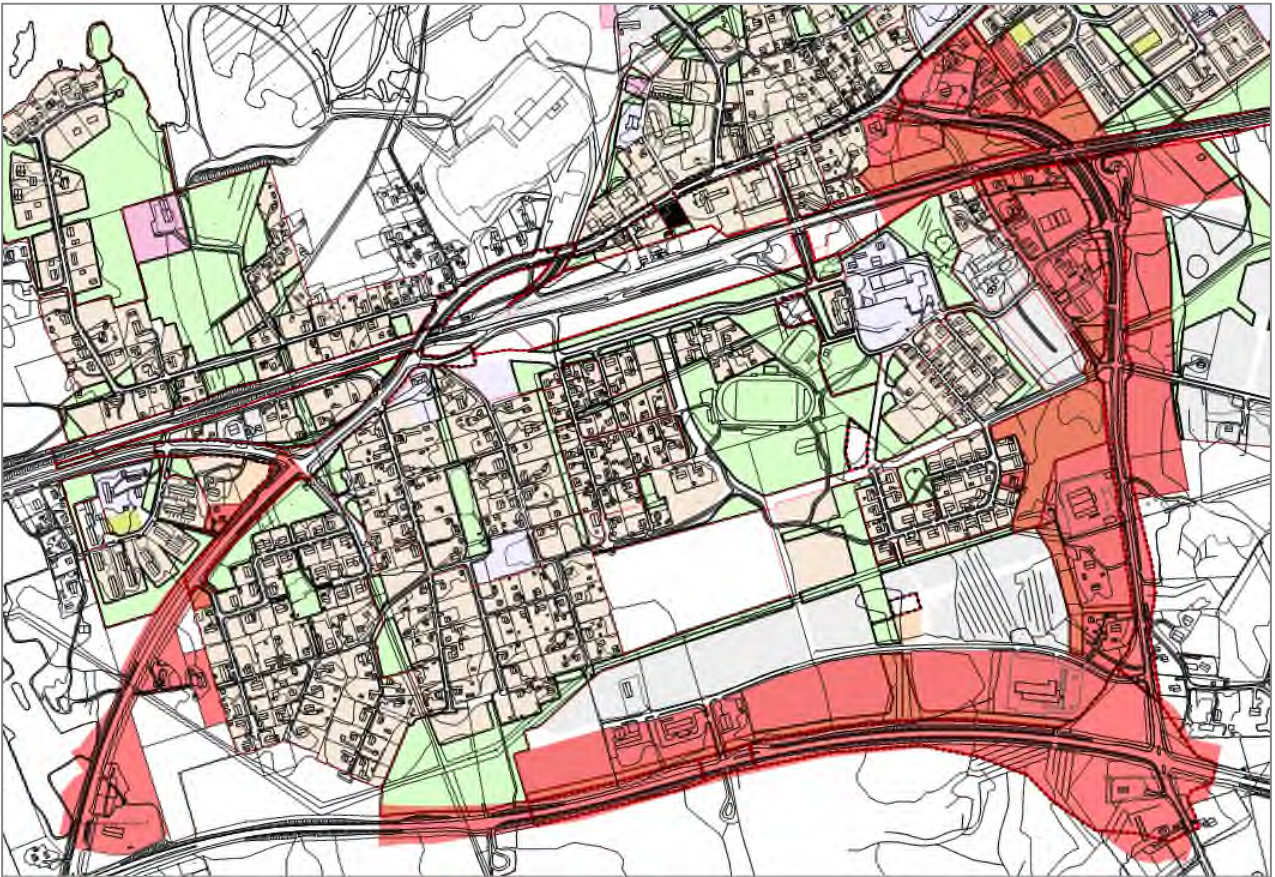


Kuva: ote Lievestuoreen osayleiskaavasta.

3.2.2 Asemakaava

Suunnittelualueille sijoittuu useita eriaikoina laadittuja asemakaavoja.

- Pirtin alueen rakennuskaava, korttelit 101-113. Vahvistettu 9.7.1974
- Pirtin alueen rakennuskaavan laajennus. Vahvistettu osittain 9.12.1981
- Pirtin alueen rakennuskaavan muutos ja laajennus. Vahvistettu 18.5.1983
- Pirtin alueen rakennuskaavan muutos ja laajennus, kortteli 115. Vahvistettu 23.8.1985
- Rakennuskaavan muutos ja laajennus, korttelit 120-121 ja 437-447. Vahvistettu 25.2.1985
- Asemakaavan muutos, Liepeentien ja Kelkkamäentien liikennealue. Kvalt. 4.4.2005
- Rakennuskaava, Laurinkylän laajennus. Vahvistettu 12.10.1976
- Pesolan teollisuusalueen rakennuskaava. Vahvistettu 11.8.1989
- Haukkaharjun teollisuusalueen rakennuskaava. Vahvistettu 12.1.1988



Kuva: Suunnittelualueen sijainti ajantasa-asemakaavassa.

3.3 Muut suunnitelmat ja selvitykset

- Lievestuoreen taajaman liikenneselvitys 2017. Ramboll Finland Oy
- Liikenneturvallisuussuunnitelma2011/2017
- Vt 9 parantamista koskeva tiesuunnitelma, Sitowise Oy
- Kunnan rakennusjärjestys 2009.
- Leppävesi ja Lievestuore kyläalueiden kulttuuriympäristökartoitus. Partanen & Lamusuo Partnership, FM Anu Taskinen 2011.

3.4 Pohjakartta

Alueelle on laadittu pohjakartta mittakaavaltaan 1:2000. Pohjakarttaa täydennetään tarvittaessa ennen kaavatyöhön ryhtymistä.

4 Vaikutusalue

Kaavan vaikutukset ovat suunnittelualueetta laajemmat (esim. vaikutukset liikennemääriin sekä vaikutukset yhdyskuntarakenteeseen). Alustava suunnittelualue ja vaikutusalue tarkentuvat suunnittelutyön yhteydessä.

5 Osalliset

Kaikki ne, joiden asumiseen, työntekoon tai muihin oloihin kaava vaikuttaa

- Kaava-alueiden ja niihin rajoittuvien alueiden maanomistajat
- Kuntalaiset
- Kaavamuutosten vaikutusalueiden asukkaat, yritykset, elinkeinonharjoittajat, alueen työntekijät ja palveluiden käyttäjät
- Kunnan hallintokunnat; lupalautakunta, tekninen lautakunta

Viranomaiset:

- Keski-Suomen ELY-keskus
- Keski-Suomen liitto
- Keski-Suomen museo
- Laukaan kunnan tekninen lautakunta
- Traficom liikenne- ja viestintävirasto
- Puolustusvoimat

Yhteisöt tms. joiden toimialaa suunnittelussa käsitellään

- Lievestuoreen yrittäjät
- Laukaan Vesihuolto Oy
- Suur-Savon sähkö Oy
- Palo- ja pelastuslaitos
- Telia

Osallisten luetteloa voidaan täydentää tarvittaessa. Osallisilla on oikeus ottaa osaa kaavan valmisteluun, arvioida sen vaikutuksia ja lausua kaavasta mielipiteensä. Viranomaistahoilta pyydetään erikseen lausunnot kaavan luonnos- ja ehdotusvaiheessa.

6 Kaavoituksen kulku, osallistuminen ja tiedottaminen

Kaavan vireilletulo

Asemakaavamuutoksen vireille tulosta kuulutetaan Laukaa – Konnevesi -paikallislehdessä ja kunnan ilmoitustaululla sekä kunnan kotisivulla osoitteessa www.laukaa.fi. Osallistumis- ja arviointisuunnitelma (OAS) on nähtävillä Laukaan kunnanvirastossa 14 päivää. Osalliset ja kuntalaiset voivat jättää osallistumis- ja arviointisuunnitelmasta mielipiteensä kunnanhallitukselle OAS:n nähtävillä oloajan kuluessa.

Kaavan valmistelu

Kaavaluonnoksen nähtävillä asettamisesta kuulutetaan Laukaa – Konnevesi -lehdessä ja kunnan ilmoitustaululla sekä kunnan kotisivulla osoitteessa www.laukaa.fi. Kaavaluonnos asetetaan nähtävillä Laukaan kunnanvirastoon 30 päivän ajaksi. Osalliset ja kuntalaiset voivat jättää kaavaluonnoksesta kirjallisen mielipiteen kunnanhallitukselle nähtävilläolo aikana.

Kaavaehdotus

Kaavaehdotuksen nähtävillä asettamisesta kuulutetaan Laukaa – Konnevesi -lehdessä ja kunnan ilmoitustaululla sekä kunnan kotisivulla osoitteessa www.laukaa.fi. Kaavaehdotus on nähtävillä Laukaan kunnanvirastossa 30 päivän ajan. Osalliset voivat jättää kaavaehdotuksesta kirjallisen muistutuksen kunnanhallitukselle kaavamuutoksen nähtävillä oloajan kuluessa. Muistutuksen tehneille, jotka ovat ilmoittaneet osoitteensa, kunta ilmoittaa perustellun kannanoton esitettyyn mielipiteeseen.

Kaavan hyväksyminen

Kunnanvaltuusto hyväksyy kaavan kunnanhallituksen esityksestä. Kaavamuutoksen hyväksymisestä kuulutetaan Laukaa – Konnevesi -lehdessä ja kunnan ilmoitustaululla sekä kotisivuilla osoitteessa www.laukaa.fi. Kaavan hyväksymispäätökseen voidaan hakea muutosta valittamalla Hämeenlinnan hallinto-oikeuteen.

Kaavan voimaantulo

Valitusajan umpeuduttua kunta tarkistaa onko kaavasta valitettu ja voidaanko voimaantulo kuuluttaa.

Kaavan voimaantulo kuulutetaan Laukaa – Konnevesi -lehdessä, kunnan ilmoitustaululla ja kunnan internet-sivulla.

7 Viranomaisyhteistyö

Kaavoituksesta järjestetään tarvittaessa kunnan ja Keski-Suomen ELY-keskuksen välinen viranomaisneuvottelu (MRL 66§ 2 mom.).

Osallistumis- ja arviointisuunnitelma lähetetään tiedoksi Keski-Suomen ELY-keskukselle, Liikennevirastolle, Keski-Suomen museolle, Keski-Suomen liitolle ja tekniselle lautakunnalle.

Kaavaluonnos käsitellään kunnanhallituksessa ennen nähtäville asettamista. Kaavaluonnoksesta pyydetään lausunnot viranomaisilta.

Kaavaehdotus käsitellään Laukaan kunnanhallituksessa ennen nähtäville asettamista. Kaavaehdotuksesta pyydetään lausunnot viranomaisilta.

Kaavan hyväksyy Laukaan kunnanvaltuusto kunnanhallituksen esityksestä. Hyväksymisaineisto tarvittavine liitteineen lähetetään Keski-Suomen ELY-keskukseen. Voimaantullut kaava-aineisto toimitetaan Maanmittauslaitokseen sekä kunnan johtavalle rakennustarkastajalle. Keski-Suomen ELY-keskukselle ilmoitetaan kaavan voimaantulosta.

8 Selvitettävät vaikutukset ja laadittavat selvitykset

Kaavan tulee perustua riittäviin tutkimuksiin ja selvityksiin. Kaavaa laadittaessa on tarpeellisessa määrin selvitettävä suunnitelman ja tarkasteltavien vaihtoehtojen toteuttamisen ympäristövaikutukset, mukaan lukien yhdyskuntataloudelliset, sosiaaliset, kulttuuriset ja muut vaikutukset. Selvitykset on tehtävä koko siltä alueelta, jolla kaavalla voidaan arvioida olevan olennaisia vaikutuksia. (MRL 9§).

Kaavan vaikutuksia arvioidaan lähinnä seuraavien ominaisuuksien osalta:

- Vaikutukset yhdyskuntarakenteeseen
- Liikenteelliset vaikutukset (liikenneturvallisuus, kevyt liikenne, liittymät)
- Vaikutukset rakennettuun ympäristöön
- Vaikutukset luonnonympäristöön
- Yhdyskuntataloudelliset vaikutukset
- Sosiaaliset vaikutukset

Suunnittelualueelta laaditaan tarvittavat perusselvitykset kaavoittamisen perustiedoiksi.

9 Kaavoituksen aikataulu

Kaavamuutoksen ohjelmointi ja aineiston hankinta

2018-2019

- Kartta- ym. perustietojen hankinta
- Perusselvitykset
- Osallistumis- ja arviointisuunnitelman laadinta
- Tiedottaminen, kuulutukset

- Osallistumis- ja arviointisuunnitelma asetetaan nähtäville 14 päivän ajaksi

Asemakaavaluonnos

elokuu 2019 – toukokuu 2020

- Kaavaluonnoksen laatiminen
- Kaavaluonnosaineiston käsittely kunnanhallituksessa
- Kaavaluonnoksen asettaminen nähtäville, tiedottaminen ja kuulutukset
- Alustava kuuleminen. Lausuntopyyntöt viranomaisilta, osallisilla mahdollisuus jättää mielipide
- Kommenttien ja mielipiteiden käsittely

Asemakaavaehdotus

Kesä- lokakuu 2020

- Kaavan tarkistaminen ja täydentäminen
- Kaavaehdotuksena asettaminen nähtäville
- Tiedottaminen, kuulutukset nähtäville asettamisesta
- Virallinen nähtävillä olo, osalliset voivat jättää muistutuksen, pyydetään lausunnot viranomaisilta
- Muistutusten ja lausuntojen käsittelyt
- Kaavan tarkistaminen hyväksymiskäsittelyyn

Hyväksymiskäsittely

loppuvuosi 2020

- Hallituskäsittely
- Kunnanvaltuuston hyväksymispäätös
- Tiedottaminen

10 Yhteystiedot

Laukaan kunta
Maankäyttö
Laukaantie 14,
PL 6
40341 Laukaa

Kaavoitusjohtaja Mari Holmstedt
p. 0400 317759 tai
mari.holmstedt@laukaa.fi

Kaavasuunnittelija Outi Toikkanen
p. 050 5687206 tai
outi.toikkanen@laukaa.fi

Outi Toikkanen

Lähettäjä: Viitanen Tapio <Tapio.Viitanen@jkl.fi>
Lähetetty: torstai 30. elokuuta 2018 14:09
Vastaanottaja: Outi Toikkanen
Aihe: Osallistumis- ja arviointisuunnitelma, Lievestuore

Osallistumis- ja arviointisuunnitelma
Laukaan kunta
Lievestuore
Vt 9 parantamiseen liittyvät
asemakaavamuutokset

Pelastuslaitoksen huomiot:

Valtatie 9:n muuttaminen keskikaiteelliseksi Lievestuoreen paloaseman kohdalla aiheuttanee Lievestuoreen Liisan tien liittymän poistumisen vt 9:lle tai vähintään kääntymiskiellon Kuopioon päin (ELY:n suunnitelmat ok. ja lisäävät liikenneturvallisuutta)

- ELY:n suunnittelemat liikennejärjestelyt aiheuttavat pelastuslaitoksen toimintavalmiudelle pahimmillaan n. 5 min viiveen
 - Henkilöstö tulee paloasemalle eri suunnista hälytykselle (miehittämätön paloasema), onnettomuuskohteen suunta?
- ELY:n suunnitelma-aluetta kuvaavassa kartassa on esitetty uusi rinnakkaistieyhteys Liepeentie – Lievestuoreen Liisan tie
 - Em. linjaus tulisi sisällyttää Laukaan kunnan asemakaavamuutokseen
 - Mahdollinen rinnakkaistieyhteys pienentäisi pelastustoimen toimintavalmiudelle aiheutuvaa viivettä (kuka tien tekisi ja koska, mutta olisi kaavallinen valmius)