



LAUKAAN SATAMAN JATKOKEHITTÄMINEN

SWECO INFRA & RAIL OY
9.2.2021

SISÄLLYSLUETTELO

- Johdanto ja kehittämisen lähtökohdat
- Työn eteneminen ja vuorovaikutus
- Visiokysely
- Sataman toiminnallinen visio ja kehittämisen vaihtoehtotarkastelu
- Suunnitelman kuvaus
- Sataman jatkokehittämisen roadmap
- Liitteet: yleissuunnitelma piirros ja havainnekuvat

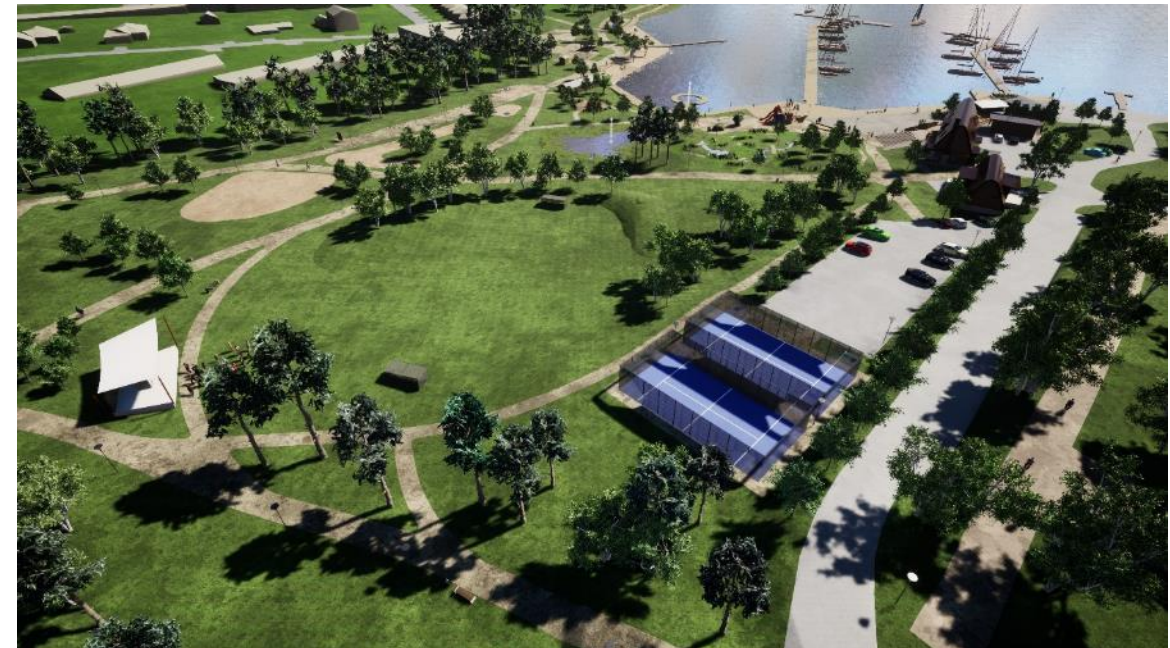
Johdanto ja kehittämisen lähtökohdat

Laukaan kirkonkylän satamaan on teetetty kehittämissuunnitelma vuonna 2017. Tässä selvityksessä on tarkasteltu ja päivitetty aiemman suunnitelman sisältöjä nykytarpeeseen paremmin soveltuvaksi.

Työn tavoitteena on ollut parantaa sataman yleisilmettä ja satamakuvaa, lisätä satama-alueen vetovoimaa, elinvoimaisuutta ja viihtyisyyttä, parantaa satama-alueen monikäyttöisyyttä, toiminnallisuutta, huollettavuutta ja turvallisuutta sekä lisätä venepaikkojen määrää.

Työn on laatinut Sweco Infra & Rail Oy:n monialainen työryhmä, johon ovat kuuluneet Kimmo Vähäyjylkkä, Satu Suikkola, Jenni Tuuli, Eino Lahtinen ja Pasi Vierimaa. Työtä on ohjannut ohjausryhmä, jonka kokoonpanossa on ollut sekä Laukaan kunnan edustajia että sataman kahvilayrittäjä.

Työhön ovat osallistuneet Laukaan kunnasta Jan Viilos, Mari Holmstedt, Kalevi Lahtonen, Janne Laiho sekä Markku Autio; Ext Ventures Oy:stä Jonne Lehtinen.



Näkymä luoteesta Satamatietä pitkin. Keskellä kaksi padel-kenttää, vasemmalla tapahtuma-alueen lava ja oikeassa yläkulmassa ravintola ym. rakennukset.

Suunnittelun vaiheet ja aikataulu

Lähtötarkastelu

Työ käynnistyi syyskuussa 2020 aloituspalaverilla ja maastokäynnillä Laukaan satamassa.

Kehittämisen visio ja tavoitteet

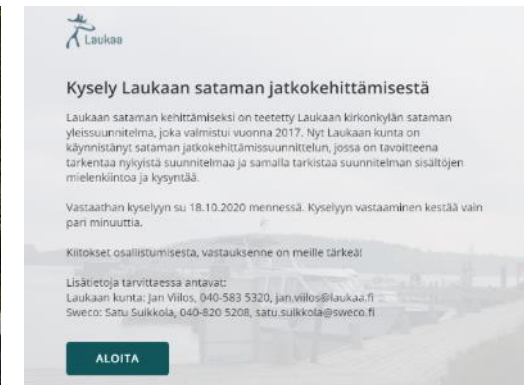
Kehittämisen vision taustalle kerättiin näkemyksiä ja ideoita visiokyselyn kautta lokakuussa 2020. Kehittämisen visioon koottiin teemoittain ideoita ja matkailutrendejä, joiden sopivuutta Laukaalle arvioitiin ohjausryhmässä.

Yleissuunnitelma alueen maankäytön kehittämiseksi

Visio vietiin maankäyttövaihtoehtoina kartoille, joista ohjausryhmän kokouksessa valittiin toteutettavaksi vaihtoehtojen yhdistelmä. Yleissuunnitelmasta laadittiin kartallinen esitys, joka havainnollistettiin virtuaalimallin avulla.

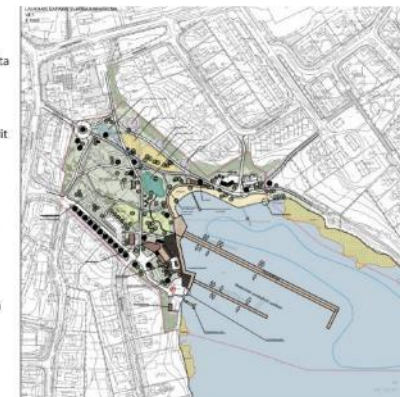
Laukaan sataman kehityskuva

Sataman yleissuunnitelmaluonnosta käsiteltiin ohjausryhmässä joulukuussa 2020. Saadun palautteen perusteella konsultin asiantuntijat laativat Laukaan sataman kehityskuvan, joka sisältää asemapiirustuksen, havainnekuvat, kehittämisen Road Mapin ja näitä esittelevän suunnitelmaraportin.



VE1. "Aurinkoranta"

- Kahvilarakennus uusitaan, tilalle ravintola ja muita palveluita. Porrastettu terassi toimii myös katsomona.
- Ranta-aukiot on kivetty
- Puukantiset laiturit kiertävät rantaa ja venelaiturit uusitaan. HouseBoat-toiminta.
- Uimarantaa laajennetaan ja varustetaan mm. saunalla ja kioskilla.
- Elämysgolf, 18 rataa
- Tapahtuma-aukio: lava, penkit, maastokummut
- Talceseinä
- Actionpark: kiipeily, leikittävä taide-elementti, ulkokuntoilu, senioriliikunta, pelialue
- Hulevedet ohjataan biosuodatusaltaaseen ja sitä kautta laajennettuun kosteikkoon.
- Parkkipaikkoja 67 kpl
- Talvikäyttö: pukkamäki, lumiveistosalue, lumikenkäily, avantouinti



Vuorovaikutus

Ohjausryhmä

Suunnittelua ohjasi ohjausryhmä, jonka kokoonpanoon kuuluivat Laukaan kunnan yhdyskuntatekniikan päällikkö Jan Viilos, kaavoitusjohtaja Mari Holmstedt, puistomestari Kalevi Lahtonen, tekninen johtaja Janne Laiho, teknisen lautakunnan puheenjohtaja Markku Autio sekä Ext Ventures Oy:n, satamakahvilasta vastaava yrittäjä, Jonne Lehtonen. Ohjausryhmä kokoontui hankkeen aikana kolme kertaa.

Visiokysely lokakuussa 2020

Visiokyselyn tarkoituksena oli kartoittaa Laukaan asukkaiden ja sataman kehittämisestä kiinnostuneiden näkemyksiä ja kehittämisideoita sataman jatkokehittämisen tueksi. Ideakyselyssä vastaajat ottivat kantaa aiemman vuonna 2017 laaditun ”Laukaan kirkonkylän sataman yleissuunnitelma” sisältöjen ajankohtaisuuteen ja jatkokehittämistarpeeseen sekä toivat esiin uusia ideoita sataman kehittämiseksi.

Avoimet ovet ja striimattu asukastilaisuus 9.2.2021

Laukaalla järjestettiin avoimet ovet –tilaisuus, jossa sataman kehittämisestä kiinnostuneet pääsivät tutustumaan laadittuun Laukaan sataman yleissuunnitelmaan ja keskustelemaan kunnan työryhmän ja konsultin kanssa. Lisäksi työstä järjestettiin asukastilaisuus, jossa esiteltiin laadittua Laukaan sataman yleissuunnitelmaa ja keskusteltiin sen sisällöistä.

VISIOKYSELY

Laukaan sataman jatkokehittämistyön yhteydessä järjestettiin verkkopohjainen ZEF visiokysely alueen asukkaille ja kaikille sataman kehittämisestä kiinnostuneille. Kysely oli avoinna lokakuussa 2020 ja siihen saatiin yhteensä 167 vastausta, joista 92 % oli Laukaan kunnan asukkaita.

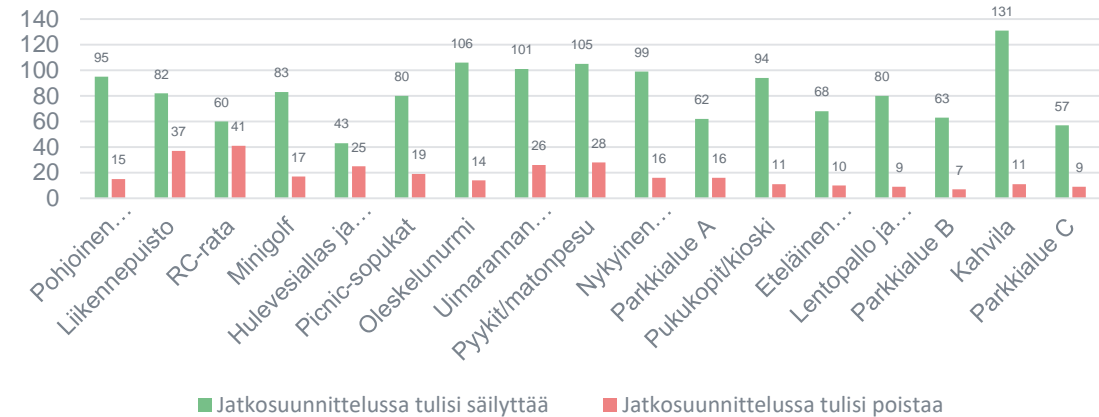
Vastaajat halusivat satamassa jatkokehittämisen myötä erityisesti säilytettävän seuraavat sataman olemassa olevat toiminnot: kahvila, uimaranta, leikkipuisto ja matonpesupaikka.

Vuonna 2017 laaditun kehittämissuunnitelman sisällöistä vastaajat halusivat säilyttää erityisesti: kahvilan, oleskelunurmet, matonpesupaikan, nykyisen uimarannan ja sen laajennuksen, pohjoisen leikkipaikan sekä pukukopit ja kioskin. Eniten poistettavaksi äänestetyt toiminnot olivat RC-rata ja liikennepuisto

Uusina toimintoina kyselyssä ehdotettiin mm. esiintymislavaa, ulkokuntosalia, padelkenttää, isoa saunatilaa, grillikatosta, puiston penkkejä ja pöytiä sekä perhepuistoa. Lisäksi toivottiin lisää venepaikkaa sekä veneenlasku/nostopaikan korjausta.



2017 laaditun kehittämissuunnitelman arviointi



SATAMAN TOIMINNALLINEN VISIO JA KEHITTÄMISEN VAIHTOEHTOTARKASTELU

KELLUVAT MAJOITTEET

Kelluvat majoitteet tarjoavat lomaelämyksen Laukaan järvimaisemissa. Konsepti perustuu suomalaisen järviluonnon kokemiseen lähellä ja vaivattomasti.

Kelluvat majoitteet -konseptiin liittyvät erilaiset aktiviteetit, tapahtumat ja palvelut, joita on tarjolla Laukaan satamassa.



Kuvalähteet:

<https://www.airbnb.com/otalampi-finland/stays>

<https://www.maxim.com/style/syshaus-lillhaus-floating-cabin>

<https://www.booking.com/hotel/cz/vipliving-houseboat.fi.html>

https://www.airbnb.com/rooms/43837933?source_impression_id=p3_1612768914_87WSrAE42zYTIWc&guests=1&adults=1

ELÄMYSGOLF

Elämysgolf on elämyksellinen, visuaalinen, hauska ja haastava minigolf-rata (9-18 reikää), jossa viihtyy koko perhe.

Elämysgolf tarjoaa viihdyttävän vapaa-ajan vietto mahdollisuuden Laukaan asukkaille, matkailijoille ja muille alueella vieraileville.

Elämysgolf voi jatkaa huippusezonkia keskikesästä alkukesään ja alkusyksyyn.

Kuvalähteet:

<https://riversidegolfcentre.com/adventuregolf/>

<https://www.europeangolfgroup.com/our-approach/step-3-adventure-golf.html>

<https://adventuregolf.co.za/fourways-mall/>

https://www.squaremeal.co.uk/event-party-venues/team-building/crazy-golf-in-london_9311



ACTIONPARK

Actionpark on kaiken ikäisille suunniteltu ja konseptoitu vapaa-aikakokonaisuus, joka koostuu erilaisista liikuntaa aktivoivista elementeistä.

Näitä voivat olla mm. erilaiset telineet, ulkokuntolaitteet, kiipeilyseinät ja Parkour-kohteet.

Toiminnoissa huomioidaan kaiken ikäiset ja tasoiset liikkujat.



Kuvalähteet:

<https://monstrum.dk/en>

<https://fi.pinterest.com/pin/565835140660191563/>

<https://fi.pinterest.com/pin/73676143887591458/><https://fi.pinterest.com/pin/574983077424382217/>

<https://fi.pinterest.com/pin/352758583296027634/>

TAPAHTUMA-ALUE

Tapahtuma-alue palvelee satamassa toteutettavia ulkoilmatapahtumia, jotka painottuvat kesään. Tapahtuma-alueelle sijoitetaan joitakin kiinteitä rakenteita, mutta pääosin tapahtuma-alue on avointa kenttää.

Tapahtuma-alue toimii tapahtumien ulkopuolella muussa käytössä, esim. pelikenttänä (Boccia, Petanque) tai sille voidaan rakentaa teemakohtaisia rakenteita (esim. Agility).

Isompien tapahtumien, kuten Satama Festivalin kannalta on tärkeää toteuttaa tapahtumalava.



Kuvalähteet:

<https://satamafestival.fi/vapaaehtoiset/>
<https://fi.pinterest.com/pin/418201515393267231/>
<https://www.pientenhelsinki.fi/helsinki/kesatekemista-helsingissa/>
<https://vintagetopia.co/2018/02/18/25-outstanding-outdoor-stage/>

VÄLINEVUOKRAUS

Sataman liiketoimintaa tukee merkittävästi ulkoaktiviteetteja palveleva välinevuokrauspiste, joka on avoinna ainakin nykyistä pidemmän kesäsesongin. Pisteestä olisi mahdollista vuokrata luontoliikuntavälineitä, kuten maasto- ja Gravel-pyöriä, SUP-lautoja, kajakkeja, soutuveneitä jne.

Vuokravälinepiste tukee nykyisten ja mahdollisten uusien yrittäjien toimintaa.

Kuvalähteet:

<https://www.nettivuokraus.com/retkeilyvarusteet-rinkat-ja-ulkoilu/sup-lautoja-ja-sup-kurssit/501566/>

<https://www.purolomat.net/vuokraus>

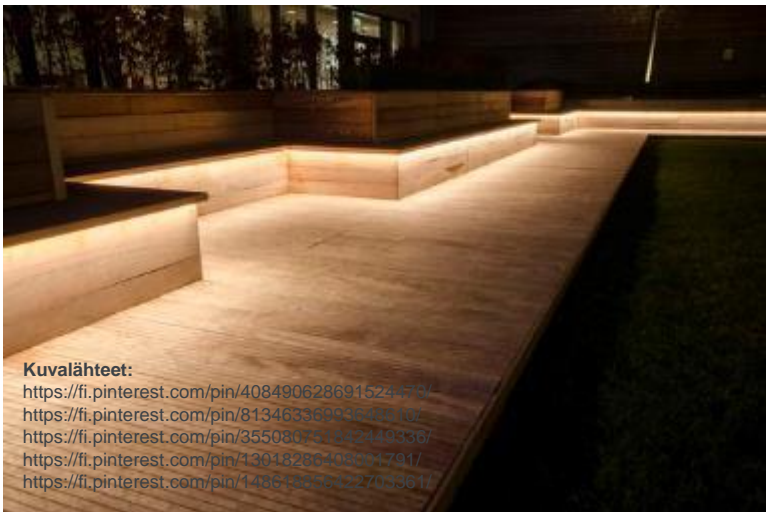
<https://peurunka.fi/koe-peurunka/elamykset-aktiviteetit/fatbike-pyorat/>

<https://retkipaikka.fi/kuusaankoskella-kalassa/>



LAITURIRAKENTEET

Aluetta yhdistävät porrastetut puiset laiturirakenteet, joita pitkin on helppo liikkua kahvilalta laitureille ja uimarannalle. Laiturit ja terassit luovat oleskeluun houkuttelevan ympäristön myös huippusesongin ulkopuolella. Rakenteissa huomioidaan esteettömyys monin tavoin.



Kuvalähteet:

<https://fi.pinterest.com/pin/408490628691524475/>
<https://fi.pinterest.com/pin/81346336893645910/>
<https://fi.pinterest.com/pin/355080751803449336/>
<https://fi.pinterest.com/pin/1301828040807191/>
<https://fi.pinterest.com/pin/148618550122703361/>



UIMARANTA JA MATONPESUPAIKKA

Satamassa säilytetään uimaranta ja matonpesu-
mahdollisuus. Uintia tukevia rakenteita ovat laiturit,
pukukopit, kesäkioski ja sauna.

Matonpesupaikka säilytetään nykyisellä paikallaan ja
rajataan muista toiminnoista esim. maisemaseinällä tai
viherrakenteella.



Kuvalähteet:

<https://fi.pinterest.com/pin/565835140665762934/>
<https://fi.pinterest.com/pin/403635185352724747/>
<https://www.lapinlahti.net/lapinlahti/uimarannat.php>
<http://www.hyvinkaakuvat.com/paikkasivut/riihimaenkatu.htm>
<https://fi.pinterest.com/pin/353603008247185812/>

TALVITOIMINNOT

Laukaan satamaa kehitetään keväästä syksyyn pitenevällä sesongilla, mutta kehittämisessä huomioidaan myös alueen talvikäyttö. Aktiviteetteihin ja tapahtumiin liittyvinä toimintoina mahdollistetaan lumi- ja jääolosuhteet huomioiden mm. pulkkamäki, lumiveistosalue ja avantouinti.



Kuvalähteet:

<https://fi.pinterest.com/pin/174655291788426739/>

<https://fi.pinterest.com/pin/8725793001934438/>

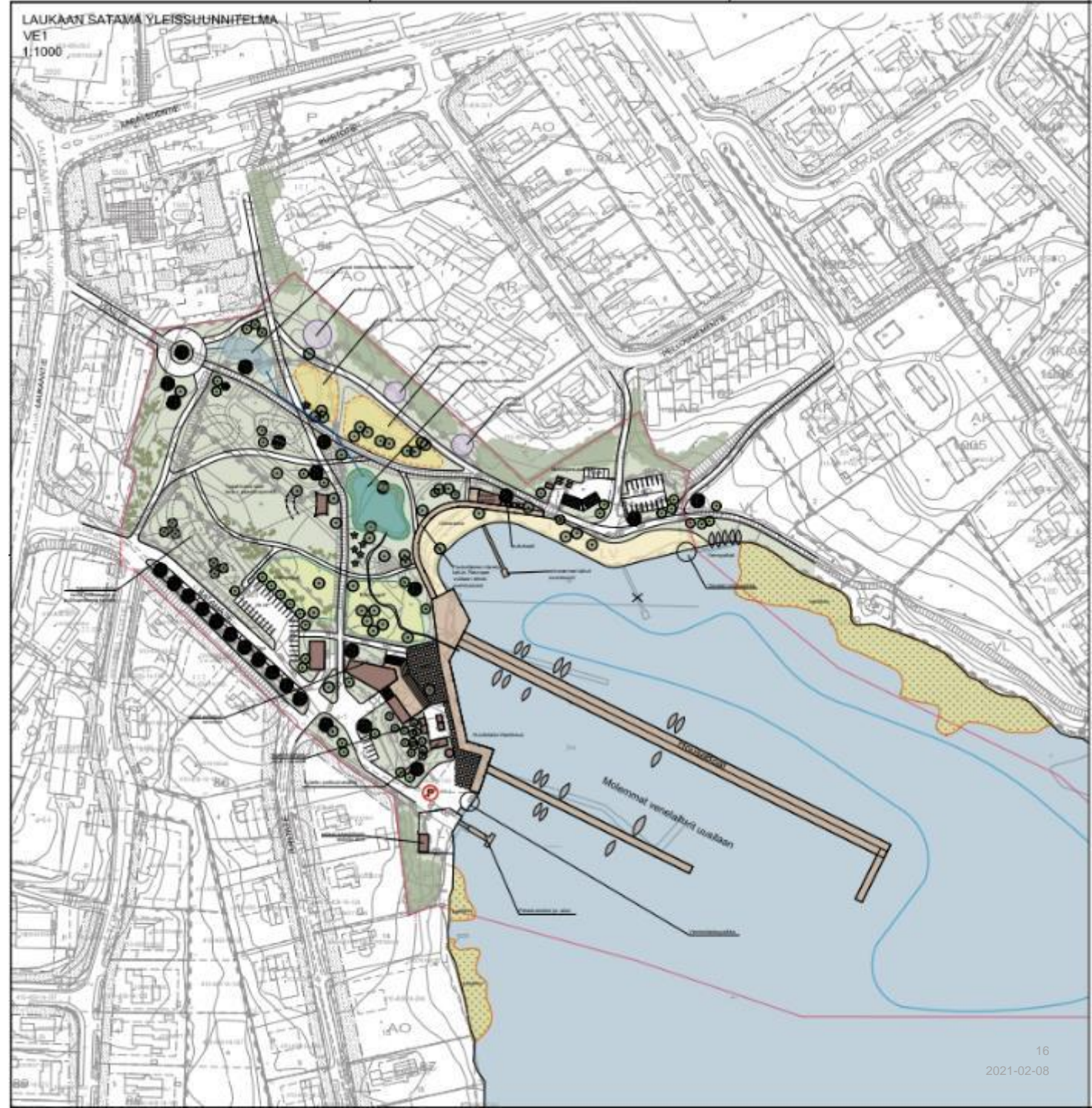
https://travelpello.fi/en/places-pello-lapland-finland-arctic-circle/49-img_7174/

<https://fi.pinterest.com/pin/134474738864394986/>

<https://fi.pinterest.com/pin/416794140487038872/>

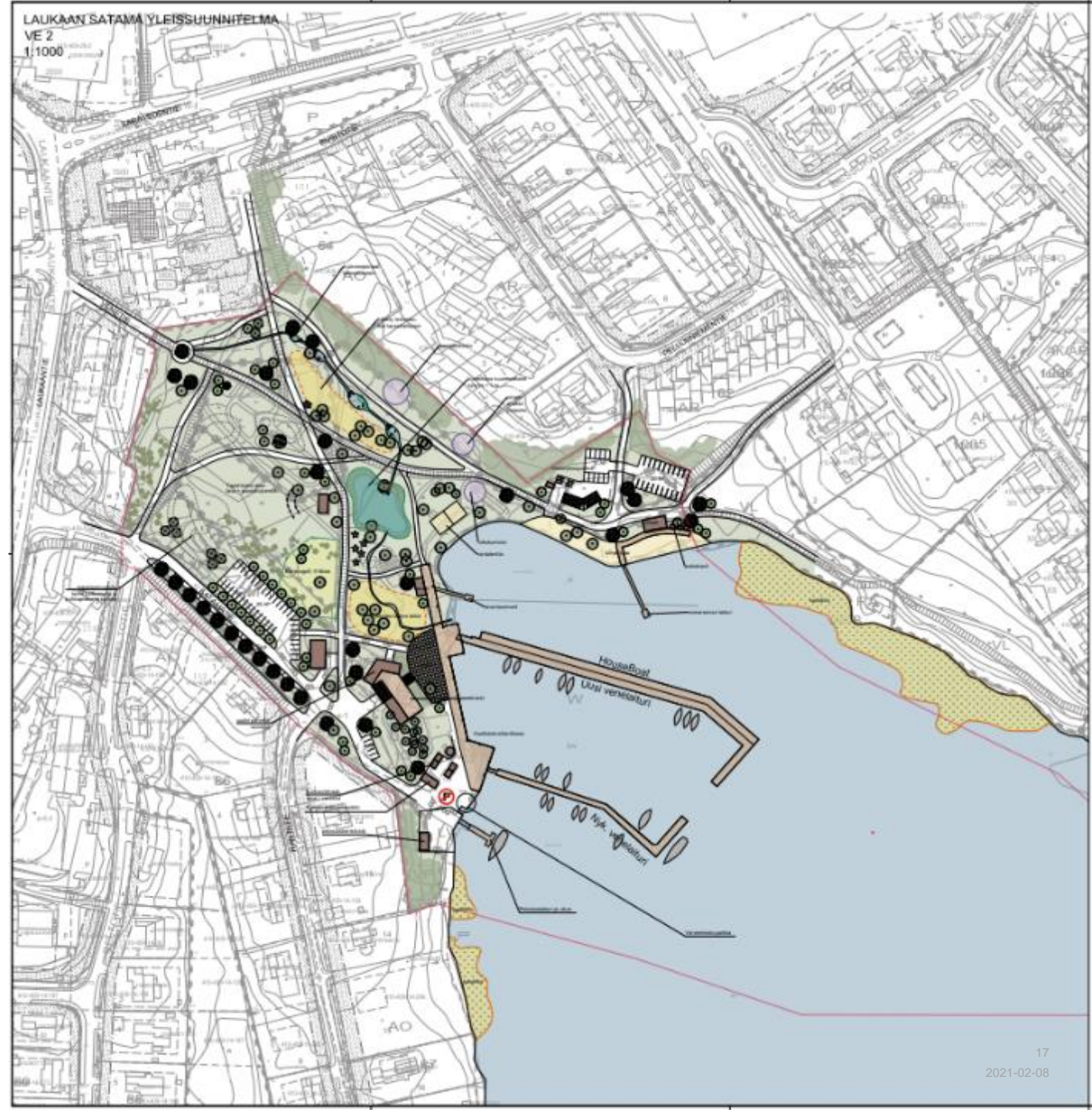
VE1. "Aurinkoranta"

- Kahvilarakennus uusitaan, tilalle ravintola ja muita palveluita. Porrastettu terassi toimii myös katsomona.
- Ranta-aukiot on kivetty
- Puukantiset laiturit kiertävät rantaa ja venelaiturit uusitaan. Kelluvat majoitteet.
- Uimarantaa laajennetaan ja varustetaan mm. saunalla ja kioskilla.
- Elämysgolf, 18 rataa
- Tapahtuma-aukio: lava, penkit, maastokummut
- Taideseinä
- Actionpark: kiipeily, leikittävä taide-elementti, ulkokuntoilu, senioriliikunta, pelialue
- Hulevedet ohjataan biosuodatusaltaaseen ja sitä kautta laajennettuun kosteikkoon.
- Parkkipaikkoja 67 kpl
- Talvikäyttö: pulkkamäki, lumiveistosalue, lumikenkäily, avantouinti



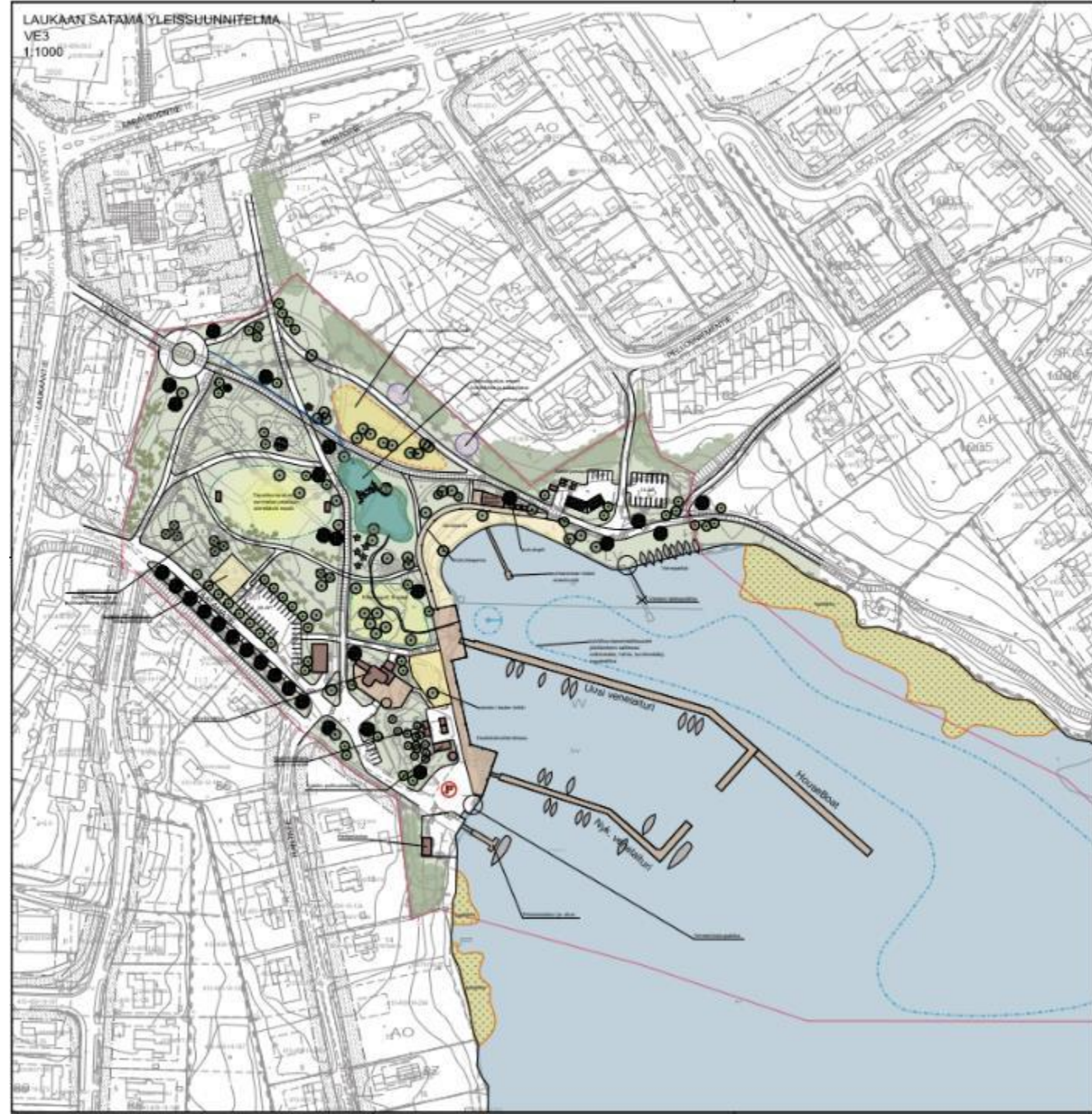
VE2. "Rantabulevardi"

- Ranta-aukio on kivetty.
- Puukantiset laiturit ja toinen venelaitureista uusitaan. Kelluvat majoitteet
- Uimaranta siirtyy pohjoispuolelle ja varustetaan mm. kioskillä.
- Erillinen saunarakennus lähempänä ravintolaa.
- Elämysgolf, 9 rataa
- Tapahtuma-aukio: lava, penkit, maastokummut
- Taideseinä
- Erillinen pienten lasten leikkialue.
- Actionpark: vaatimattomampi kiipeily/esterata, ulkokuntoilu, senioriliikunta, pelialue, rantalentopallokenttä
- Hulevedet ohjataan vesiportaiden kautta laajennettavaan kosteikkoon.
- Parkkipaikat 87 kpl
- Talvikäyttö: pulkkamäki, lumiveistosalue, avantouinti



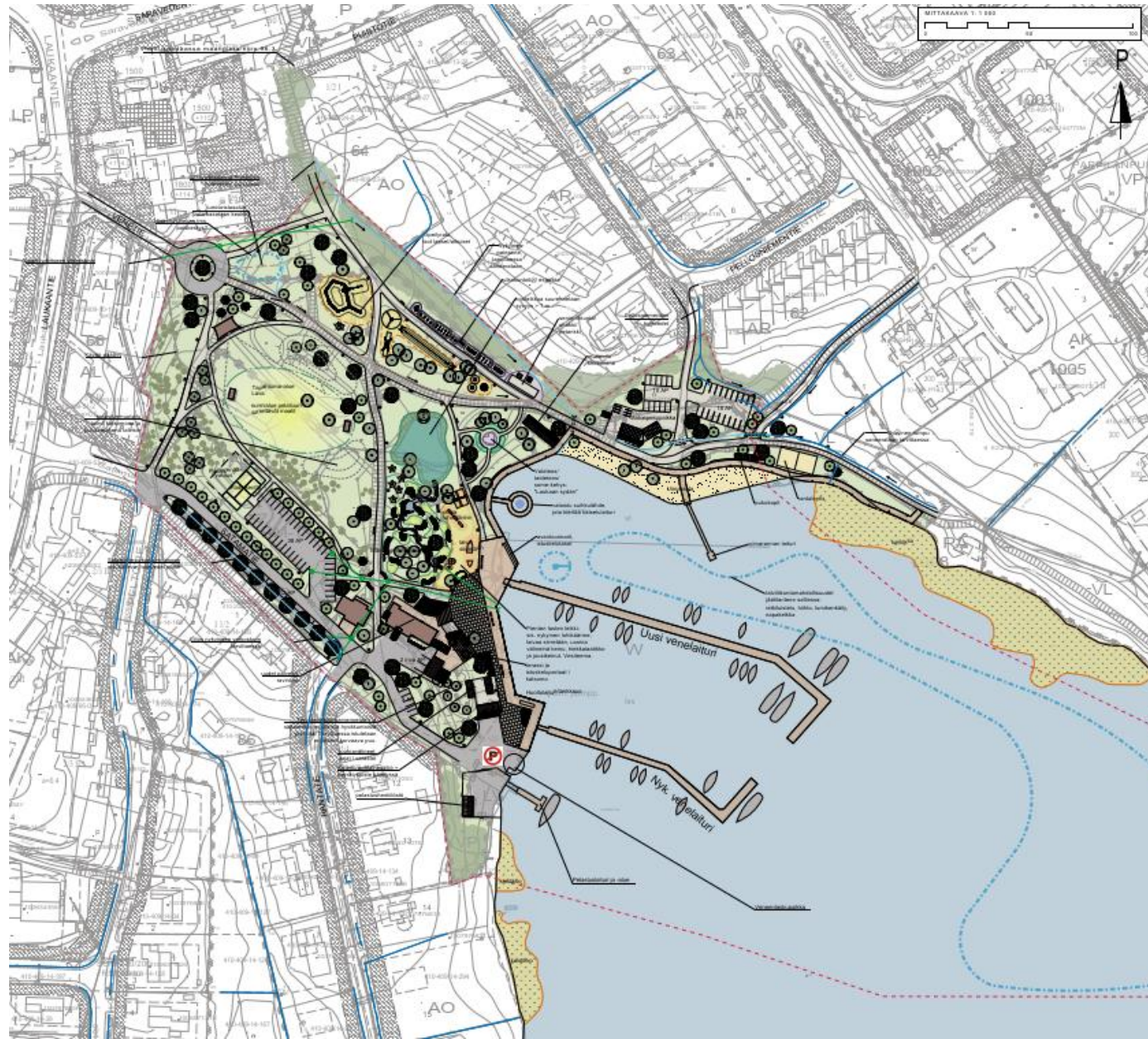
VE3. "Tapahtumapuisto"

- Kahvilarakennus säilyy. Terassia laajennetaan järven puolelle.
- Puukantiset laiturit ja toinen venelaitureista uusitaan. Sen päässä varaus kelluvien majoitteiden toiminnalle.
- Uimaranta kunnostetaan ja varustetaan mm. saunalla ja kioskillä.
- Elämysgolf, 9 rataa
- Tapahtuma-aukio: maastokummut rajaavat liikuteltavilla maaleilla varustetun pelailualueen.
- Pienten lasten leikki sijoittuu kahvilan viereen.
- Actionpark: vaatimattomampi kiipeily/esterata, ulkokuntoilu, senioriliikunta
- Kosteikon yhteyteen rakennetaan laskeutusallas.
- Parkkipaikat 66 kpl + varaus 10 kpl
- Pienvenesäilytys
- Talvikäyttö: pulkkamäki, lumiveistosalue, napakelkka, lumikenkäily, avantouinti



SUUNNITELMAN KUVAUS

LAUKAAN SATAMA, YLEISSUUNNITELMA



Merkkien selitys:

- Olemassa oleva, säilytettävä lehti-/havupuu
- Olemassa olevia puita, ei mitattu
- Olevaa metsikköä
- Istutettava suuri lehtipuu
- Istutettava pieni lehtipuu
- Istutettava havupuu
- Istutettava havupensas
- Istutettava heinä
- Istutettava perenna
- Istutettava kosteikkoperenna
- Nurmikko
- Biosuodatusrakenne
- Kosteikko
- Puro
- Asfaltti
- Kivituhka
- Kivetty alue
- Laituri, terassi, puuta
- Rantahiekka
- Pelialue
- Aktiiviteetipaisto, leikkiapaikka
- Ulkokuntoilupaikka
- Maamerkki
- Silta
- Luonnonkivi
- Aita
- Pukukoppi
- Penkki
- Roska-astia
- Talviaktiiviteetti, lumenkeräyspaikka
- Pyväisvalaisin
- Pollarivalaisin
- Maastonmuotoilu
- Korkoluku
- Uusi painanne
- Nykyinen painanne
- Uusi oja
- Nykyinen oja
- Uusi sadevesiviemäri
- Virtaussuunta
- Uusi rumpu
- Suunnittelualan rajaus

LAUKAAN SATAMA, SUUNNITELMAN KUVAUS

- Kahvilarakennus uusitaan, tilalle on suunniteltu ravintola ja muita palveluita. Porrastettu terassi toimii myös katsomona. Rakennuksen alakerrassa sijaitsee sauna, johon kulku aukiolta. Avantouintimahdollisuus. Välinevuokrausta
- Ranta-aukiot ovat kivetty ja muodostavat aukoiden sarjan
- Toinen venelaitureista uusitaan
- Puukantiset laiturit kiertävät rantaa, muodostavat aukiomaisia tiloja ja jatkuvat sitten kävelyreittinä uimarannan ohi kohti niemen kärkeä
- Uimarantaa laajennetaan ja varustetaan mm. uusilla pukukopeilla ja aurinkolaverilla. Rantalentopallokenttä siirretään alueen länsireunaan
- Matonpesupaikka säilyy nykyisessä paikallaan ja sen toimintoja jäsenellään uudestaan, rajataan kasvillisuudella
- Elämysgolf, 9 rataa
- Pienten lasten leikkipaikka: sijoittuu ravintolan terassin kupeeseen. Hyödynnetään jo olevia leikkivälineitä ja täydennetään valikoimaa
- Tapahtuma-aukio: lava, pelialue maaleineen, aluetta reunustavat maastokummut soveltuvat katsomoksi sekä talviseen pulkkailuun. Padelkenttä



LAUKAAN SATAMA, SUUNNITELMAN KUVAUS

- Rannan ympäristötaide-elementti ”Laukaan sydän” toimii valaistuna somekehystenä. Ajatus pohjautuu Laukaan vaakunaan. Lahden pohjukassa sijaitseva suihkulähde ympäröidään katselulaiturilla. Museoitu kirkkovene säilyy nykyisellä paikalla
- Action park: isompien lasten ja aikuisten käyttöön soveltuva kiipeilyreitti, leikittävä taide-elementti, ulkokuntoiluun sopiva esterata, petankkia ja shakkia senioreille
- Hulevedet: Johtamisessa hyödynnetään nykyistä itäreunan painannetta ja kouruja. Satamatien hulevedet puretaan hulevesiviemärissä satamaltaaseen.
- Kosteikkoa laajennetaan etelän suuntaan ja syvennetään. Vesi ohjataan elämysgolfiin läpi järveen. Mahdollisesti lisätään veden kiertoa pumppaamalla
- Parkkipaikkoja 86 kpl, rannan huoltolaituri / tankkauspiste on laiturilla sekä polttoainesäiliö katetaan. Myös kierrätyspisteelle tehdään uusi katos. Veneenlaskupaikka sijaitsee eteläosassa
- Pelastustarkoitukseen aidataan alue, jossa sijaitsee uusi henkilöstön rakennus ja laitur
- Talvikäyttö: pulkkamäki, lumiveistosalue, lumikenkäily, avantouinti, retkiluistelu, napakelkka, hiihto





*Näkymä etelästä
veneenlaskupaikan yläpuolelta.
Etualalla vuokravälinevarastot,
keskellä ravintolatoiminnot sekä
aukio. Taustalla oikealla uimaranta.*



*Vasemmalla vuokravälinevarastot,
oikealla ravintola terasseineen ja
oleskeluportaineen. Ravintolan
kellarissa saunatilat, johon pääsy myös
rannan puolen kuilun kautta.*

*Näkymä ravintolan terassilta
pohjoiseen aukion, leikkikentän
ja uimarannan suuntaan.*

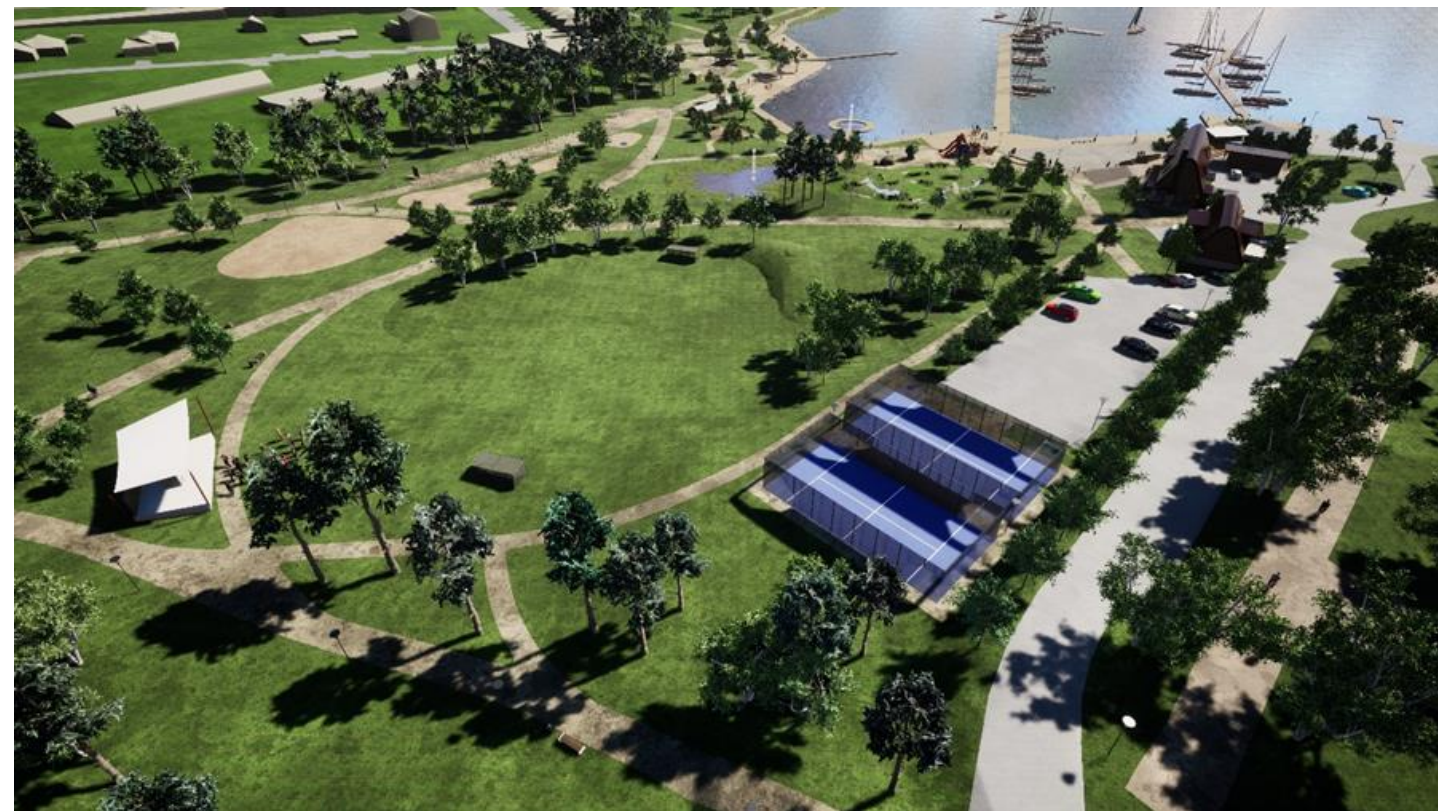




*Elämysgolfrata, jossa
hyödynnetään mm. vesiaihetta.
Oikeassa reunassa leikkikenttää
lohikäärmeineen.*

OTE YLEISSUUNNITELMASTA

- Tapahtuma-alue soveltuu myös pelailuun ja talviseen pulkkailuun



Tapahtuma-aukio: uusi lava, pelialue maaleineen, aluetta reunustavat maastokummut soveltuvat katsomoksi sekä talviseen pulkkailuun. Padelkenttä tai kaksi parkkipaikan päässä. Nykyinen hyväkuntoinen puusto pyritään säilyttämään.

OTE YLEISSUUNNITELMASTA

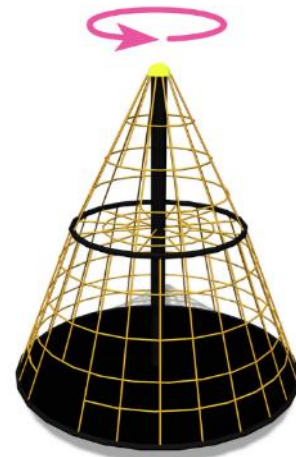
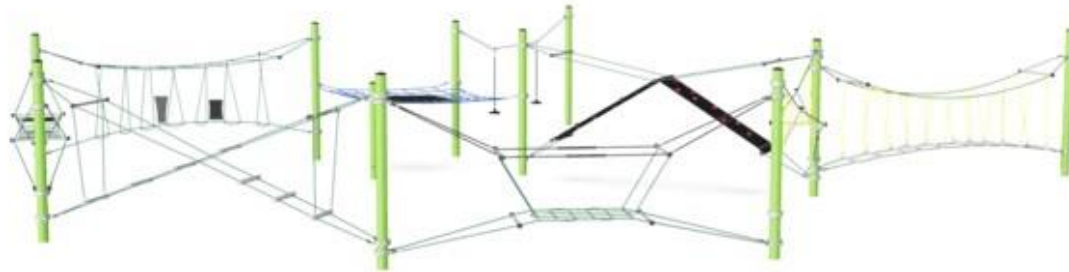
- Action parkin, kuntoilualueen sekä senioriliikunnan sijoittuminen



- Action park: isompien lasten ja aikuisten käyttöön soveltuva kiipeilyreitti, leikittävä taide-elementti, ulkokuntoiluun sopiva esterata, petankkia ja shakkia senioreille
- Hulevedet: Johtamisessa hyödynnetään nykyistä itäreunan painannetta ja kouruja.
- Kosteikkoja laajennetaan etelän suuntaan ja syvennetään. Vesi ohjataan elämysgolfiin läpi järveen. Mahdollisesti lisätään veden kiertoa pumppaamalla

ACTION PARK, LEIKKIPAikka, KUNTOILU

- ehdotetut varusteet ja välineet



ESTERATA – soveltuu kunnon kohotukseen

PIENTEN LASTEN LEIKKIPAikka -
kuvia ehdotetuista leikkivälineistä



Lisäksi hyödynnetään olevia välineitä ja varustetaan leikkipaikka puupölyistä muodostetulla hiekkalaatikolla.



ACTION PARK – leikkivälineet soveltuvat isommille lapsille ja aikuisille

OTE YLEISSUUNNITELMASTA - Hulevesien hallinta

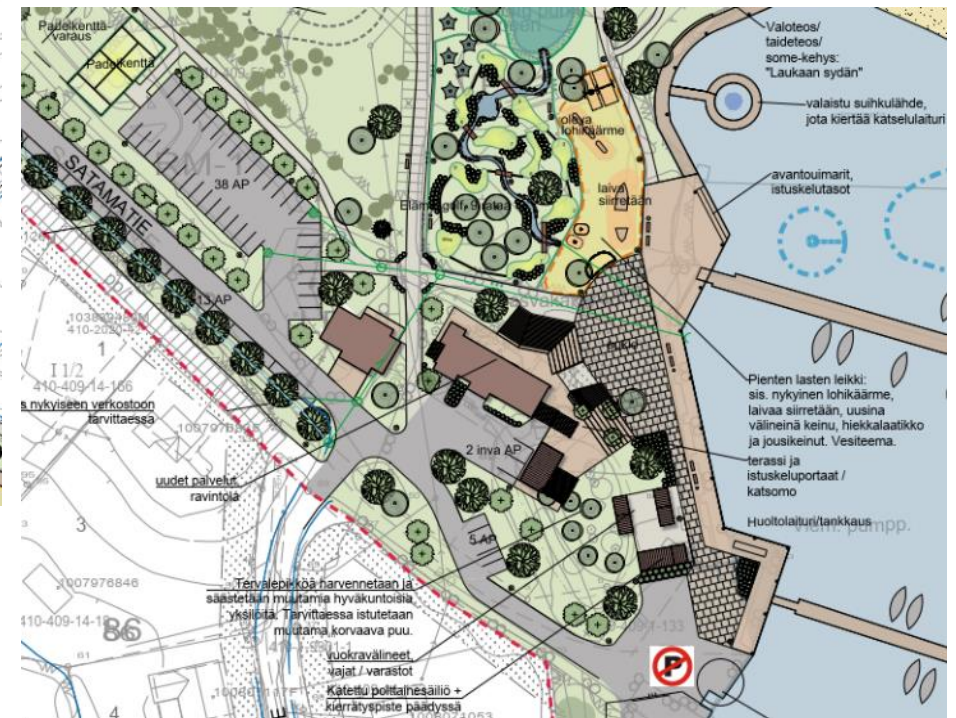


Venetien hulevedet puretaan puiston itäreunan nykyiseen painanteeseen (Saravedentien ja puistotien hulevesien nykyinen purkureitti)

- Hidastaa virtausta ja mahdollistaa veden imeytymisen maahan.

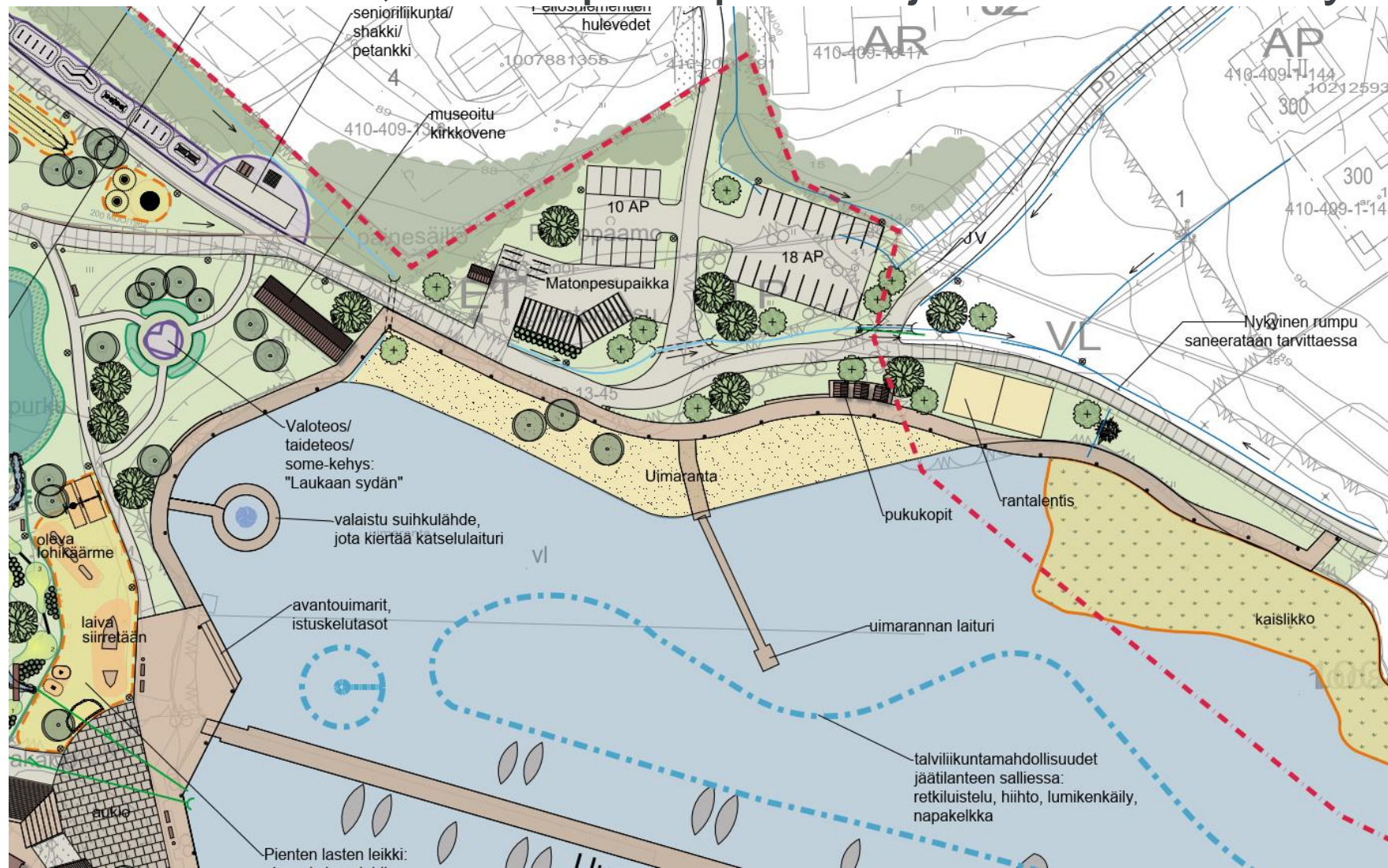
Venetieltä uimaranalle johtavan kävelytien viereen rakennetaan kouru

Satamatien ja pysäköintialueen hulevedet puretaan hulevesiviemäriin satama-altaaseen



OTE YLEISUUNNITELMASTA

- Uimarannan, matonpesupaikan ja rannan kävelyreitit sijoittuminen



- Uimarantaa laajennetaan ja varustetaan mm. uusilla pukukopeilla ja aurinkolaverilla.
- Rantalentopallokenttä siirretään alueen länsireunaan
- Matonpesupaikka säilyy nykyisessä paikallaan ja sen toimintoja jäsennellään uudestaan, rajataan kasvillisuudella
- Rannan ympäristötaide-elementti "Laukaan sydän" toimii valaistuna some-kehystenä. Ajatus pohjautuu Laukaan vaakunaan.
- Lahden pohjukassa sijaitseva suihkulähde ympäröidään katselulaiturilla.
- Museoitu kirkkovene säilyy nykyisellä paikalla



Uimaranta lännestä. Oikeassa reunassa pukukopit. Rantaa reunustaa puukantinen kävelylaituri.



Aamunäkymä laiturilta ravintolan suuntaan.

SWECO 

