

Laukaa

Hernekallion ranta-asemakaava

Osallistumis- ja arviointisuunnitelma

# **Arkkitehtitoimisto**

## **Ilkka Vainiomäki**

Masonrinne 24, 40520 Jyväskylä

puh. 0400 345727, 014-641586

[ilkka.vainiomaki@vainiomaki.fi](mailto:ilkka.vainiomaki@vainiomaki.fi)

Jyväskylä 31.3.2014

# **OSALLISTUMIS- JA ARVIOINTISUUNNITELMA**

**HERNEKALLION RANTA-ASEMAKAAVAN MUUTOS**

**LAUKAAN KUNTA**

Laukaa

Hernekallion ranta-asemakaava

Osallistumis- ja arviointisuunnitelma

## **Sisällysluettelo:**

|  |           |
|--|-----------|
| <b>1. SUUNNITTELUALUE JA SUUNNITELMAN NIMI .....</b>                 | <b>3</b>  |
| <b>2. SUUNNITTELUKÄYTÄVÄN MÄÄRITTELY JA TAVOITTEET .....</b>         | <b>3</b>  |
| <b>3. TEHDYT SELVITYKSET JA AIEMMAT SUUNNITTELMAT .....</b>          | <b>4</b>  |
| <b>3.1 Maakuntakaava.....</b>  | <b>4</b>  |
| <b>3.2 Yleiskaava.....</b>   | <b>6</b>  |
| <b>3.3 Asemakaava.....</b>   | <b>7</b>  |
| <b>3.4 Rakennusluvat.....</b>  | <b>9</b>  |
| <b>3.5 Muut suunnitelmat.....</b>                                    | <b>10</b> |
| <b>3.6 Pohjakartta.....</b>  | <b>10</b> |
| <b>4. VAIKUTUSALUE.....</b>  | <b>10</b> |
| <b>5. OSALLISET.....</b>   | <b>10</b> |
| <b>6. SELVITETTÄVÄT VAIKUTUKSET JA LAADITTAVAT SELVITYKSET .....</b> | <b>11</b> |
| <b>7. SUUNNITTELUKÄYTÄVÄN AIKATAULU.....</b>                         | <b>11</b> |
| <b>8. SUUNNITTELUUN OSALLISTUMINEN JA TIEDOTTAMINEN.....</b>         | <b>12</b> |
| <b>9. YHTEYSTIEDOT .....</b>   | <b>13</b> |

Laukaa

Hernekallion ranta-asemakaava

Osallistumis- ja arviointisuunnitelma

**Osallistumis- ja arviointisuunnitelman (OAS) tarkoitus on määritelty Maankäyttö- ja rakennuslain 63 §:ssä mm. seuraavasti: "Kaavaa laadittaessa tulee riittävän aikaisessa vaiheessa laatia kaavan tarkoitukseen ja merkitykseen nähden tarpeellinen suunnitelma osallistumis- ja vuorovaikutusmenettelyistä sekä kaavan vaikutusten arvioinnista. Kaavoituksen vireilletulosta tulee ilmoittaa sillä tavoin, että osallisilla on mahdollisuus saada tietoa kaavoituksen lähtökohdista ja osallistumis- ja arviointimenettelyistä."**

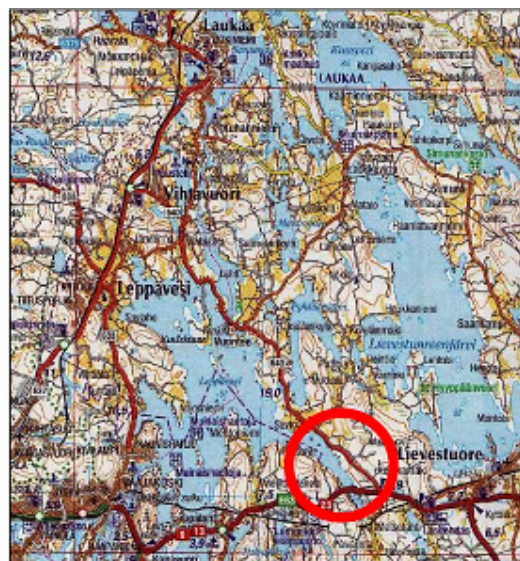
## 1. SUUNNITTELUALUE JA SUUNNITELMAN NIMI

Laukaan Savion kylään Leppäveden rannalle halutaan uudistaa rantakaava, jotta se paremmin vastaisi nykyaikaista rantarakentamista. Suunnitelmasta käytetään nimeä Hernekallion ranta-asemakaavan muutos. Hanke on käynnistetty maanomistajan toimesta.

## 2. SUUNNITTELUKÄYTÄVÄN MÄÄRITTELY JA TAVOITTEET

Tarkoituksena on laatia ranta-asemakaavan muutos Laukaan kunnan Hernekallion maastoon, Savion kylään (411), Leppäveden rannalle tiloille 410-411-3-99 Kalliosyrjä, 410-411-20-7 Kallioranta ja 410-411-20-9 Mäntyniemi. Alueella on ranta-asemakaava 410Rn902 vahvistettu 14.9.1990, joka mahdollistaa 18 mökin rakentamisen merkinnöillä RM1...RM6 sekä M1...M5 että LV1...LV3. Tutkitaan lomarakentamisen sijoitusvaihtoehtoja.

Kaava-alueen  
yleissijainti



Laukaa

Hernekallion ranta-asetakaava

Osallistumis- ja arviointisuunnitelma

Kaava-alueen  
rajaus



### 3. TEHDYT SELVITYKSET JA AIEMMAT SUUNNITELMAT

#### 3.1 Maakuntakaava

##### Maakuntasuunnitelma

Keski-Suomen MRL:n mukainen maakunta-suunnitelma on hyväksytty maakuntavaltuustossa 8.6.2010. Maakuntasuunnitelma laaditaan joka neljäs vuosi ja siinä esitetään strategisia tavoitteita maakunnan kehittämiseksi 20-30 vuoden aikajänteellä.

##### Maakuntakaava

MRL:n mukaista maakuntakaavaa on laadittu usean vuoden ajan Keski-Suomessa. Maakunta-kaava on laadittu ns. kokonaismaakuntakaavana. Keski-Suomen maakuntakaava on hyväksytty maakuntavaltuustossa 16.5.2007 ja vahvistettu lainvoimaiseksi ympäristöministeriössä 14.4.2009. Vahvistettu maakuntakaava korvasi Keski-Suomen vaiheittain laaditun seutukaavan.

Laukaa

Hernekallion ranta-asemakaava

Osallistumis- ja arviointisuunnitelma

### Maakuntakaavan vaihekaavat

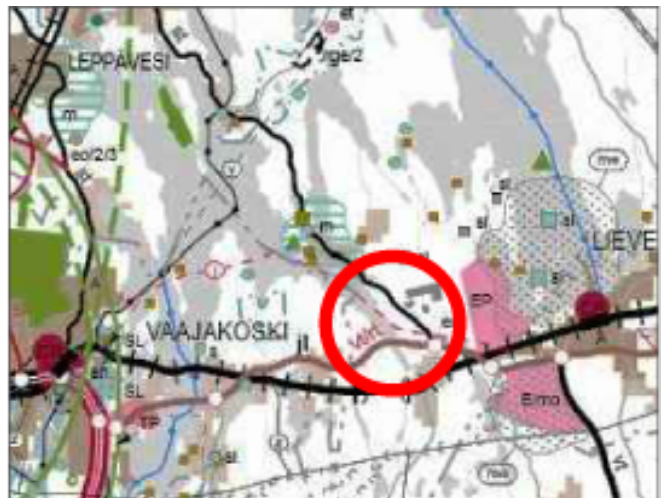
Keski-Suomen liitto on työstänyt myös 1 – 4. vaihemaakuntakaavoja. Ensimmäisen vaihemaakuntakaavan tarkoituksena on varata Jyväskylän seudun uudelle jätteenkäsittelykeskukselle tarpeellinen maa-alue. Maakuntavaltuusto on hyväksynyt 1. vaiheen maakuntakaavan 11.6.2008 ja ympäristöministeriö on vahvistanut sen 16.12.2009.

Toisessa vaihekaavassa varattiin alueita maa-aineshuoltoon ja tarkastettiin maakuntakaavan pohjavesi- ja maa-ainesalueita. Maakuntavaltuuston hyväksyi toisen vaihekaavan 15.11.2010 ja ympäristöministeriön vahvisti sen 11.5.2011.

Kolmannessa vaihekaavassa on osoitettu alueita turvetuotannolle ja suojeltu samalla arvokkaita suoluonnon kohteita. Kaavassa on osoitettu myös maakunnallisesti merkittävät tuulivoimapuistojen alueet. Vaihekaavan on hyväksytty 14.11.2012.

Keski-Suomen maakuntahallitus päätti 19.5.2010 käynnistää myös neljännen vaihemaakuntakaavan. Neljäs vaihemaakuntakaava päivittää lainvoimaisen maakuntakaavan kaupallisen palveluverkon ja taajamatoiminnot sekä tarpeellisilta osin siihen liittyvää alue- ja yhdyskuntarakennetta. Vaihekaavan tavoitevuosi on 2030. Vaihekaavan on hyväksytty 3.5.2013.

Ote  
maakunta  
kaavasta



Alueen pohjoispuolella ohjeellinen voimalinjavaraus ( J ) ja eteläpuolella VT 9:n parantaminen

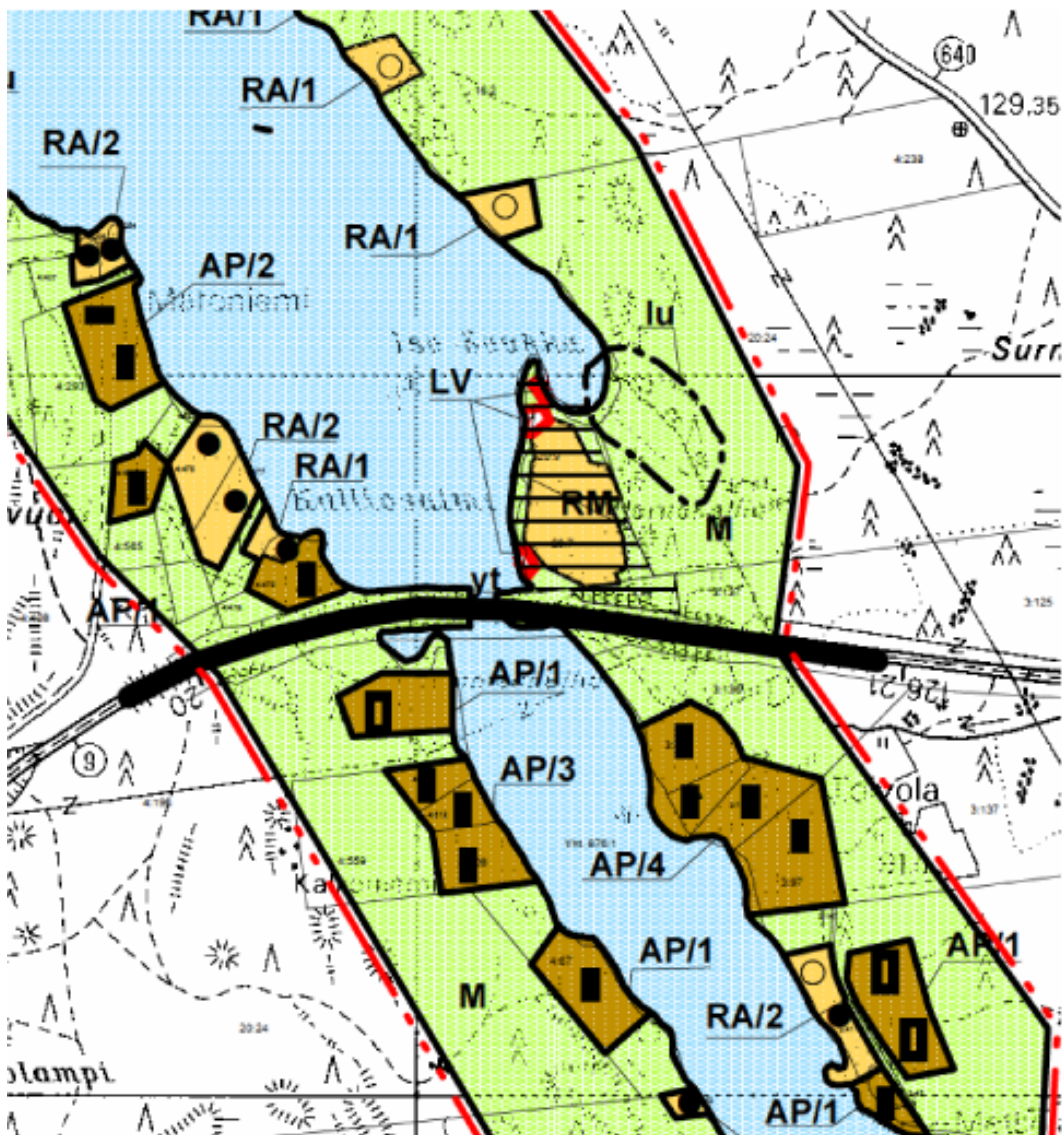
Laukaa

Hernekallion ranta-asemakaava

Osallistumis- ja arviointisuunnitelma

### 3.2 Yleiskaava

Leppäveden rantayleiskaava 410-2004-03-29, hyväksytty 29.3.2004, pykälä 10



Ote Kaavakartasta

Laukaa

Hernekallion ranta-asemakaava

Osallistumis- ja arviointisuunnitelma

- RM** Matkailua palvelevien rakennusten alue
- M** Metsätaloutta palveleva alue
- LV** Vesiliikenteen alue. Alue, jolle voidaan sijoittaa kalastusta, veneilyä ja muuta vesiliikennettä palvelevia rakennuksia ja rakenteita sekä laitteita.
- Iu** Luonto-olosuhteiltaan arvokas alue.
- Alueella on kasveihin tai eläimistöön tai muihin alueen luonnoparvoihin liittyviä erityisarvoja, joita ei saa vaarantaa. Alueen luonnonolosuhteista johtuvat erityispiirteet on otettava kaikessa alueen käytössä erityisesti huomioon.



Alue, jolla on vahvistettu rantakaava

### 3.3 Asemakaava

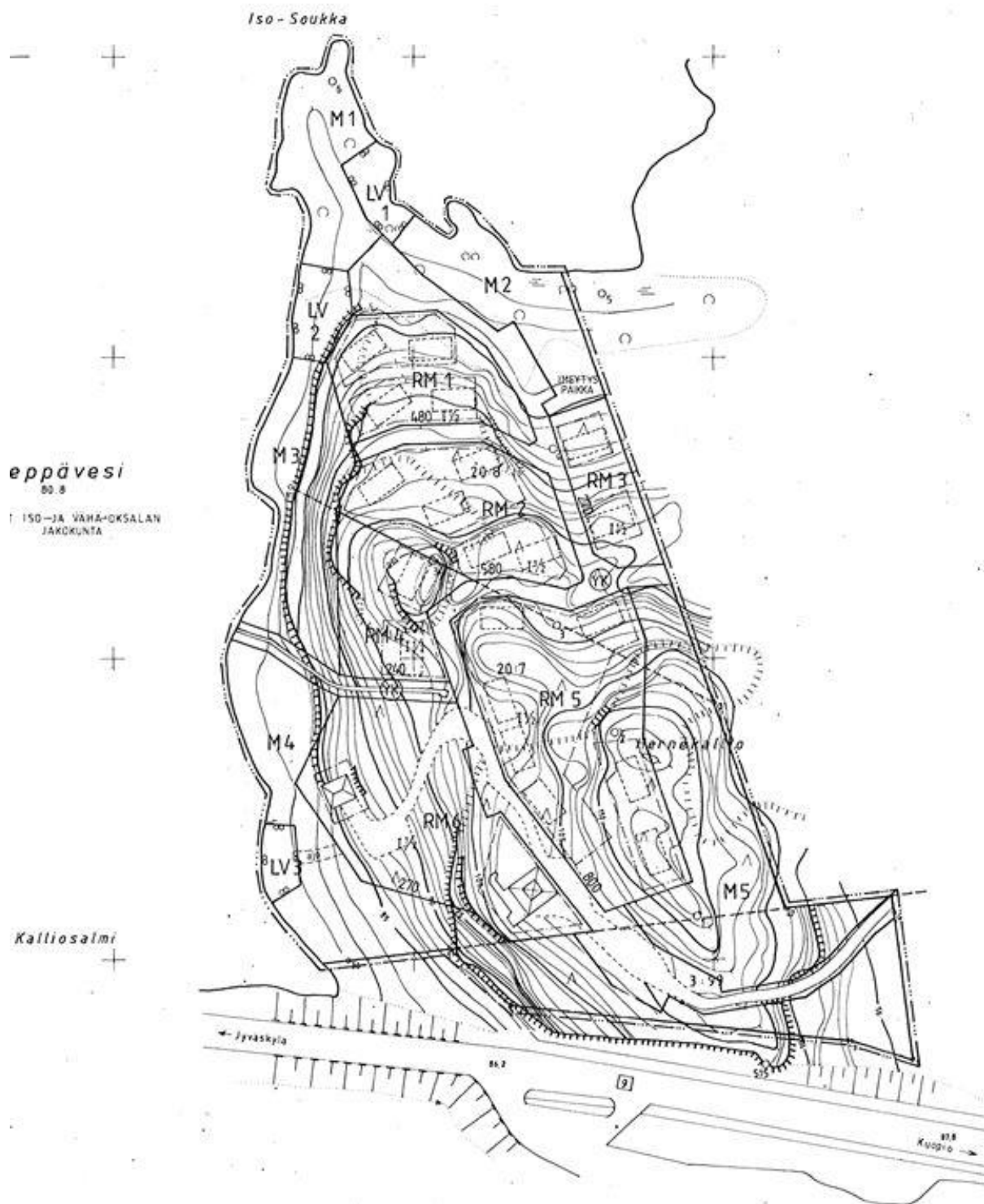
Ranta-asemakaava, hyväksytty Lääninhallituksen päätöksellä 14.9.1990

- I** Roomalainen numero osoittaa suurimman sallitun kerrosluvun
- 800** Rakennusoikeus kerrosneliömetreinä
- katkoviiva** Rakennusala
- RM** Matkailua palvelevien rakennusten korttelialue
- LV** Venesatama / venevalkama
- M** Maa ja metsätalousalue
- YK** Yhteiskäyttöalue

Laukaa

Hernekallion ranta-asetmakaava

Osallistumis- ja arviointisuunnitelma





Laukaa

Hernekallion ranta-asemakaava

Osallistumis- ja arviointisuunnitelma

### 3.4 Rakennusluvut

#### Myönnetyt rakennusluvut

##### Rakennuslupa 8.6.1984

- lupa rantasunalle
- rakennettava 2 osiset saostuskaivot

##### Poikkeuslupa 16.11.1999

- Hernekallion Lomakylä, kortteli 6 (RM)
- Kerrosalaltaan 138,5 m<sup>2</sup>:n suuruisen kahvilarakennuksen käyttötarkoituksen muuttaminen asuinrakennukseksi ja talousrakennus, kerrosala n.60 m<sup>2</sup>
- Ympäristökeskus myöntää luvan ehdolla, että kulkuyhteys rakennuspaikalle järjestetään Metsolahden – Vihtavuoren maantieltä 640. Rakennusten melusuojaus liikennemulua vastaan on toteutettava siten, etteivät meluntorjuntalain nojalla annetut ohjeavot ylity asuintiloissa. Mahdolliset tarvittavat mittaukset ja piha-alueen melusuojoitoimet on suoritettava hakijan toimesta ja kustannuksella. Päätökseen liitetään rakennuspaikkaa osoittava kartta.

##### Rakennuslupa 19.12.2000

- rakennuslupa, kahvilarakennuksen käyttötarkoituksen muutos asuinrakennukseksi.
- 122 krm<sup>2</sup>, 400 m<sup>3</sup>, 2 kerrosta, 1 asunto
- ehto: melusuojausten riittävyyden toteamiseksi on rakennuksessa ja rakennuspaikalla hakijan toimesta ja kustannuksella suoritettava melunmittaus ennen käyttöönottoa. Mittauspöytäkirjan kopio on toimitettava rakennustarkastajalle.

##### Rakennuslupa 11.5.2006

- rakennuslupa, autosuoja / varastorakennukselle myönnetään jatkoaikaa rakennustöiden loppuunsaattamiseksi 19.12.2008 saakka
- 60 krm<sup>2</sup>, 180 m<sup>3</sup>, 1 kerros

Laukaa

Hernekallion ranta-asemakaava

Osallistumis- ja arviointisuunnitelma

### 3.5 Muut suunnitelmat

Valtakunnalliset alueidenkäyttötavoitteet;

- 1) Toimiva aluerakenne
- 2) Eheytyvä yhdyskuntarakenne ja elinympäristön laatu
- 3) Kulttuuri- ja luonnonympäristö
- 4) Toimivat yhteysverkot ja energiahuolto.

Valtakunnallisten alueidenkäyttötavoitteiden tehtävä on varmistaa valtakunnallisesti merkittävien seikkojen huomioon ottaminen maakuntien ja kuntien kaavoituksessa sekä valtion viranomaisten toiminnassa.

Muita aluetta koskevia selvityksiä, käsittelyjä ja päätöksiä:

- Kunnan rakennusjärjestys 2009
- Vt 9 kehittämissuunnitelma
- meluselvitys (ELY)

### 3.6. Pohjakartta

Alueelle on laadittu pohjakartta. Pohjakarttaa täydennetään tarvittaessa ennen kaavatyöhön ryhtymistä.

## 4. VAIKUTUSALUE

Kaavan vaikutukset ovat itse suunnittelualuetta laajemmat (esim. vaikutukset maisemaan ja luonnonympäristöön).

Alustava suunnittelualue ja vaikutusalue tarkentuvat suunnittelutyön yhteydessä.

## 5. OSALLISET

Kaikki ne, joiden asumiseen, työntekoon tai muihin oloihin kaava vaikuttaa

- Kaava-alueen ja siihen rajoittuvien alueiden maanomistajat
- Kuntalaiset
- Kaavan vaikutusalueen asukkaat, yritykset, elinkeinonharjoittajat, alueen työntekijät ja palveluiden käyttäjät

Osallisten luetteloa voidaan täydentää tarvittaessa. Osallisilla on oikeus ottaa osaa kaavan valmisteluun, arvioida sen vaikutuksia ja lausua kaavasta mielipiteensä. Viranomaistahoilta pyydetään erikseen lausunnot kaavan luonnos- ja ehdotusvaiheessa.

Laukaa

Hernekallion ranta-asemakaava

Osallistumis- ja arviointisuunnitelma

## 6. SELVITETTÄVÄT VAIKUTUKSET JA LAADITTAVAT SELVITYKSET

*Kaavan tulee perustua riittäviin tutkimuksiin ja selvityksiin. Kaavaa laadittaessa on tarpeellisessa määrin selvittävä suunnitelman ja tarkasteltavien vaihtoehtojen toteuttamisen ympäristövaikutukset, mukaan lukien yhdyskuntataloudelliset, sosiaaliset, kulttuuriset ja muut vaikutukset. Selvitykset on tehtävä koko siltä alueelta, jolla kaavalla voidaan arvioida olevan olennaisia vaikutuksia. (MRL 9§).*

Suunnittelualueesta laaditaan normaalit perusselvitykset kaavoittamisen perustiedoiksi.

Kaavan vaikutuksia arvioidaan lähinnä seuraavien ominaisuuksien osalta:

- Ympäristölliset vaikutukset (alueen maisema- ja luontoarvot)
- Taloudelliset vaikutukset (katujen rakentaminen, yhteiskuntataloudelliset, vaikutukset alueen matkailuun)
- Liikenteelliset vaikutukset (liikenneturvallisuus, kevyt liikenne, liittymät)
- Sosiaaliset vaikutukset (viihtyisyys)

## 7. SUUNNITTELUN AIKATAULU

| Työvaihe 2014   | helmi/<br>maaliskuu | huhti /<br>toukokuu | kesä/<br>elokuu | syys/<br>lokakuu | marrask<br>uu | joulu<br>kuu |
|---|---------------------|---------------------|-----------------|------------------|---------------|--------------|
| aloitusvaihe<br>Osallistumis- ja<br>arviointisuunnitelma                              | X                   | X                   |                 |                  |               |              |
| luonnosvaihe<br>laadinta<br>nähtävillä  |                     | X                   | X<br>X          |                  |               |              |
| ehdotusvaihe<br>laadinta<br>nähtävillä  |                     |                     | X               | X                | X             |              |
| käsittelyt<br>viranomaisneuvottelu<br>lautakunta<br>kunnanhallitus<br>kunnanvaltuusto | X                   | X                   |                 | X<br>X           |               | X            |

Laukaa

Hernekallion ranta-asemakaava

Osallistumis- ja arviointisuunnitelma

## 8 SUUNNITTELUUN OSALLISTUMINEN JA TIEDOTTAMINEN

Osallistuminen suunnitteluprosessiin vaiheittain. Kaavasta tiedottaminen tehdään kunnan ilmoitustaululla sekä lehdessä (Laukaa-Konnevesi). Lisäksi kaavatyön etenemistä voi seurata kunnan internet – sivuilla [www.laukaa.fi](http://www.laukaa.fi)

| suunnitteluvaihe                     | työstäminen   | käsittely   | osallistuminen   | tiedotus   |
|--------------------------------------|---|---|--|--|
| vireilletulo<br>huhtikuu 2014        | oas:n laatiminen  | aloitusvaiheen viranomaisneuvottelu. Kaavoitus ja rakennuslautakunta käsittelee ja asettaa nähtäville oas:n | oas:n riittävyyden arviointi   | kuulutus ja tiedotus kunnallisten ilmoitusten tapaan   |
| tavoitteet<br>maalis/toukokuu 2014   | -perustietojen hankinta<br>-tarvittavat selvitykset<br>-tavoitteiden määrittely |   |  |  |
| luonnosvaihe<br>kesä/elokuu          | kaavaluonnoksen laatiminen  | kaavoitus- ja rakennelautakunta käsittelee ja asettaa nähtäville  | kaavaluonnos asetetaan nähtäville 14 vrk:n ajan. Mahdollisuus lausua mielipide kirjallisesti kuntaan. Pyydetään lausunnot viranomaisilta   | Kaavaluonnos nähtävillä kunnanvirastossa. Tiedotus kunnallisten ilmoitusten tapaan Laukaa-Konnevesi-lehdessä |
| ehdotusvaihe<br>syys/marraskuu 2014  | kaavaehdotuksen laatiminen  | kaavoitus- ja rakennuslautakunnan ja kunnanhallituksen käsittelyt Viranomaisneuvottelu tarvittaessa         | kaavaehdotus nähtävillä 30 vrk:n ajan. Mahdollisuus jättää muistutus kirjallisesti kunnalle. Pyydetään lausunnot viranomaisilta Muistutuksiin ja lausuntoihin annetaan kaavanlaatijan vastineet. Perusteltu kannanotto muistutuksiin toimitetaan niille muistutuksen tehneille, jotka ovat toimittaneet osoitteensa. | Kaavaehdotus nähtävillä kunnanvirastossa. Tiedotus kunnallisten ilmoitusten tapaan                           |
| kaavan hyväksyminen<br>joulukuu 2014 |   | kaavan hyväksyminen. Kunnanhallitus ja kunnanvaltuusto  | mahdollisuus valittaa hyväksymispäätöksestä oikeusteitse   | hyväksymisestä kuulutetaan virallisesti  |

Laukaa

Hernekallion ranta-asemakaava

Osallistumis- ja arviointisuunnitelma

## 9. YHTEYSTIEDOT

Laukaan kunta:

Maankäyttöosasto

PL 6

41340 Laukaa

Kaavoitusjohtaja Mari Holmstedt

puh. 014-26705771

Kaavasuunnittelija Outi Toikkanen

puh. 014-2675770

etunimi.sukunimi@laukaa.fi

Kaavaa laatii konsulttina:

Arkkitehtitoimisto Ilkka Vainiomäki

Masonrinne 24

40520 Jyväskylä

Ilkka Vainiomäki arkkitehti, safa

puh. 0400 345727, 014-641586

[ilkka.vainiomaki@vainiomaki.fi](mailto:ilkka.vainiomaki@vainiomaki.fi)