

Suorat tuet Kansalliset tuet Muuta sekalaisista

Aila Maahi 2024

Peltotukihaun tuet 2024

- **Perustulotuki**
- **Uudelleenjakotulotuki**
- **Luonnonhaittakorvaus**
- **Ekojärjestelmätuki**
 - Luonnonhoitonurmi
 - Viherlannoitusnurmi
 - Monimuotoisuuskasvit
 - Talviaikainen kasvipeitteisyys
- **Ympäristökorvaus**
 - Myös sitoumuksen haku
- **Luonnonmukaisen tuotannon korvaus**
 - Myös sitoumuksen haku
- **Nuorten viljelijöiden tulotuki**
- **Erikoiskasvipalkkio**
- **Tärkkelysperunapalkkio**
- **Kansalliset peltotuet**
 - Yleinen hehtaarituki
 - Pohjoinen hehtaarituki
 - Sokerijuurikkaan kansallinen tuki
 - Nuorten viljelijöiden tuki
- **Ympäristösopimukset**
 - Kosteikkojen hoitosopimus
 - Myös sitoumuksen haku
 - Maatalousluonnon ja maiseman hoitosopimus
 - Myös sitoumuksen haku
 - Alkuperäiskasvien ylläpitosopimus

**!! Sähköinen haku
Vipu-palvelussa**

SUORAT TUET

- Suoria tukia ovat:
 - Perustulotuki 119 euroa
 - Uudelleenjakotulotuki 17,75 euroa
 - Nuorten viljelijöiden tulotuki 50 euroa
 - EkojärjestelmätukiTuotantosidonnaiset tulotuet
- Minimimaksuraja 500 euroa
- Suorien tukien tukitasot tarkentuvat haetusta pinta-alasta riippuen.
- **Perustulotuen hakurasti on edellytys** muiden suorien tukien myöntämiselle!
- Maatalousmaa ja maataloustoiminta, satelliitti seuraa

ERIKOISKASVIPALKKIO 120 euroa/ha

- Uusi palkkiokelpoinen kasvi: kikherne.
- Auringonkukka ei palkkiokelpoinen vuodesta 2024 alkaen
- Satelliitti seuraa, poikkeako kasvi ilmoitetusta
- Erikoiskasvipalkkion arvioitu määrä vuonna 2024 on 120 €/hehtaari. Palkkion määrää tarkennetaan ennen sen maksamista, kun palkkiokelpoisten kasvien pinta-ala on tiedossa.

ERIKOISKASVIPALKKIO

- Sokerijuurikas, Tattari, Linssi, Peltoherne (ruokaherne tai reuherne), Kikherne, Härkäpapu, Makea lupiini, Kevätrypsi ja syysrypsi, Kevätrapsi ja syysrapsi, Ruistankio, Öljypellava, Öljyhamppu, Ihmisravinnoksi käytettävät avomaanvihannekset AB-tukialueella.
- Erikoiskasvipalkkioon oikeuttavien valkuais- ja öljykasvien seokset ovat palkkiokelpoisia. Ilmoita tällainen seos kasvikoodilla Seoskasvusto, öljykasvit tai Seoskasvusto, herne/härkäpapu/makea lupiini/linssi/öljykasvit, vaikka seos sisältäisi vain kahta edellä mainituista.
- Voit käyttää peltoherneellä ja linssillä pienen määrän viljaa tukikasvina. Pienenä määränä voidaan pitää alle 10 % osuutta kasvustosta.
- HAMPPU: Sertifioitu, tukikelpoinen lajike, kasvulohkolle vain yhtä hamppulajiketta, ilmoitat kylvösiemenmäärän ja arvioidun kylvöpv:n PTH:ssa, liität VIPU:ssa **kopiot kaikkien kylvöön käyttämiesi hampun siemensäkkien vakuustodistuksista**

EKOJÄRJESTELMÄTUKI



- Haetaan vuosittain, viimeinen kylvöpäivä 30.6.
- Aktiiviviljelijälle
- Pellolle, joka on ollut peltoa 31.12.2022 mennessä
- Lohkon ei tarvitse olla korvauskelpoinen
- Valittavissa neljä eri ekojärjestelmää:

- Luonnonhoitonurmet
- Viherlannoitusnurmet
- Monimuotoisuuskasvit

Koko kalenterivuosi

- Talviaikainen kasvipeitteisyys (sitoumuskausi, 31.10.2024-15.4./1.5.2025)

EKO:N LUONNONHOITONURMET 65 euroa/ha

- Voit ilmoittaa luonnonhoitonurmena vanhan monilajiseksi kehittyneen nurmen tai uuden monivuotisilla nurmikasveilla kylvetyn kasvuston. Kylvä kasvusto viimeistään 30.6.
 - Jos kylvät uuden nurmikasvuston, kirjaa viljelymuistiinpanoihin tieto siemenseoksen kasvilajeista ja niiden osuuksista.
- Luonnonhoitonurmen siemenseoksen painosta enintään 20 prosenttia saa olla typensitojakasveja.

Muokkaus	Lannoitus	Niitto	Kasvinsuojelu
Vain perustamisen ja Päättämisen yhteydessä	Ei koko kalenterivuonna/toisesta vuodesta 1.8.alkaen syyskylvöisille kasveille	Niitettävä vähintään joka toinen vuosi 15.9.mennessä	Vain kasvuston päättämisen yhteydessä

EKO:N LUONNONHOITONURMET

- Säilytä luonnonhoitonurmen kasvusto ja noudata ehtoja elokuun loppuun asti. Voit päättää kasvuston muokkaamalla tai/ja kasvinsuojeluaineita käyttäen 1.9. alkaen.
 - Vuodesta 2024 lähtien voit päättää **toisen vuoden** luonnonhoitonurmen kasvuston ja tehdä syyskylvöisten kasvien kylvöön liittyviä toimenpiteitä 1.8. alkaen.
 - Kasvusto, jonka viljelyyn myönnetään luonnonhoitonurmia koskevan ekojärjestelmän tukea useampana kuin yhtenä perättäisenä vuonna, on niitettävä viimeistään 15.9. joka toinen vuosi. Jos niittoa ei ole vuonna 2023 todettu pinta-alamonitoroinnissa, kasvusto on niitettävä vuonna 2024. → Viljelijän apuna Vipussa on karttataso, josta voi katsoa onko ala satelliittiseurannan perusteella niitetty vuonna 2023.

Laidunnus ja sadonkorjuu sallittua

EKO:N VIHHERLANNOITUSNURMI (80 EUROA/HA)

- Voit ilmoittaa viherlannoitusnurmena tukihakuvuonna tai edellisenä vuonna kylvämäsi tai vuonna 2022 suojakasvin kanssa kylvämäsi kasvuston, jossa on **vähintään neljää eri** nurmi- ja typensitojakasvin lajia. Kylvä kasvusto viimeistään 30.6.
- Viherlannoitusnurmen siemenseoksen painosta vähintään 20 prosenttia pitää olla typensitojakasvia.
 - Kirjaa viljelymuistiinpanoihin tieto siemenseoksen kasvilajeista ja niiden osuuksista.

Muokkaus	Lannoitus	Niitto	Kasvinsuojelu
Vain perustamisen ja päättämisen yhteydessä	Ei koko kalenterivuonna/toisesta vuodesta 1.8.alkaan syyskylvöisille kasveille	Väh. Joka toinen vuosi 15.9. mennessä	Sallittu päättämisen yhteydessä

EKO:N VIHHERLANNOITUSNURMI

- Säilytä viherlannoitusnurmen kasvusto ja noudata ehtoja elokuun loppuun asti. Voit päättää kasvuston muokkaamalla tai/ja kasvinsuojeluaineita käyttäen 1.9. alkaen.
 - Toisen ja kolmannen vuoden viherlannoitusnurmen kasvuston voit päättää 1.8. alkaen, jos kylvät alalle syyskylvöisiä kasveja.
 - Viherlannoitusnurmet, joille myönnetään viherlannoitusnurmien tukea useana perättäisenä vuonna, on niitettävä viimeistään 15.9. toisena vuonna. Jos niittoa ei ole vuonna 2023 todettu pinta-alamonitoroinnissa, kasvusto on niitettävä vuonna 2024 → Viljelijän apuna Vipussa on karttataso, josta voi katsoa onko ala satelliittiseurannan perusteella niitetty vuonna 2023.
- Laidunnus ja sadonkorjuu on sallittua
- Enintään kolme vuotta samalle alalle

EKO:N VIHHERLANNOITUSNURMI

Vipussa uutta: viherlannoitusnurmiin perustamisaika

A 2,28 ha

Kasvi *

Viherlannoitusnurmi

Lohkoa laidunnetaan

Ekojärjestelmätuen viherlannoitusnurmi

Luomun vaihe *

Ei ole luomutuotannossa

Perustamisaika *

-- Valitse --

-- Valitse --

Perustettu edellisellä vuonna tai sitä aiemmin

Perustettu tuenhakuvuonna

0 / 1000

Pysyvää nurmea

0,00 ha

Pakollinen kenttä: *

Peruuta Tallenna

EKO:N MONIMUOTOISUUSKASVIT (300 euroa/ha)



Ekojärjestelmätuen monimuotoisuuskasvien toimenpiteessä voit saada tukea pölyttäjähönteis-, maisema-, riista-, niitty- ja peltolintukasvien seoskasvustojen viljelystä.

Muokkaus	Lannoitus	Niitto	Kasvinsuojelu
Perustamisen ja päättämisen yhteydessä	Perustamisen yhteydessä	Pääasiallisen kukinnan jälkeen, aikaisintaan 1.8. Poikkeus riistakasvit jo ennen 1.8. Voit käyttää korjaamasi kasvuston riistan ruokintaan joko pellolla, sen läheisyydessä tai erillisellä ruokintapaikalla	Ei koko kalenterivuonna

EKO:N MONIMUOTOISUUSKASVIT

- Kirjaa viljelymuistiinpanoihin tieto siemenseoksen kasvilajeista ja niiden osuuksista.
- Et voi perustaa monimuotoisuuskasvien kasvustoa suorakylvämällä nurmeen.
- Säilytä kasvusto ja noudata ehtoja 15.9. asti. Voit päättää kasvuston 16.9. alkaen muokkaamalla.
- Laidunnus on sallittu 15.9. jälkeen.
- Pölyttäjähönteis- ja maisemakasvien, niitty- sekä peltolintukasvien alalta voit korjata satoa vasta 15.9. jälkeen.
- Satelliitilla seurattavat ehdot: Kasvusto säilytetty 15.9. asti ja monimuotoisuuskasvien kasvusto on niitetty aikaisintaan 1.8

EKO:N PÖLYTTÄJÄHYÖNTEIS- JA MAISEMAKASVIT



Siemenseoksessa saa olla vain kahden tai useamman seuraavan kasvin tai kasviryhmän siemeniä (lisäykset **punaisella**):

- | | | |
|---|-------------------------|---|
| 1) auringonkukka | 11) mesikät | 21) kesämalvikki |
| 2) hunajakukka | 12) unikot | 22) rypsi |
| 3) sinimailanen | 13) kesälemmikki | 23) muut kuin kohdassa 1—22 |
| 4) apilat | 14) suvikakkarat | mainitut kylvövuonna kukkivat |
| 5) kelta-, sini- ja valkolupiini | 15) kesäharso | kaksisirkkaiset kasvit. |
| 6) virnat | 16) sinappi | <ul style="list-style-type: none">• Pölyttäjähönteis- ja |
| 7) ruis- tai ahdekaunokki | 17) tattari | maisemakasvien seoksessa saa |
| 8) malvat | 18) rapsi | olla kohdassa 23 tarkoitettuja |
| 9) kehäkukat | 19) retikat | muita kylvövuonna kukkivia |
| 10) öljypellava | 20) maloppi | kaksisirkkaisia kasveja enintään |

EKO:N RIISTAKASVIT, heinäkasveja max 20%

Siemenseoksessa saa olla vain kahden tai useamman seuraavan kasvin tai kasviryhmän siemeniä (lisäykset **punaisella**):

- | | | |
|------------------|------------------------|---|
| 1) viljat | 12) rehusokerijuurikas | 23) hunajakukka |
| 2) tattari | 13) nauriit | 24) keltiö |
| 3) auringonkukka | 14) ruisvirna | 25) heinäratamo. |
| 4) öljypellava | 15) rehuvirna | <ul style="list-style-type: none">• Viljan, heinäkasvien ja apilan riistakasviseoksissa on aina oltava myös jonkin muun listalla luetellun kasvin siemeniä. |
| 5) rypsi | 16) ruistankio | <ul style="list-style-type: none">• Heinäkasveja saa olla enintään 20 prosenttia siemenseoksen painosta. |
| 6) rapsi | 17) heinäkasvit | <ul style="list-style-type: none">• Siemenseoksessa saa olla muita kuin yllä olevassa listassa tarkoitettuja kasveja enintään 15 prosenttia siemenseoksen painosta, ei kuitenkaan hampun siemeniä. |
| 7) sinappi | 18) apilat | |
| 8) herne | 19) sikuri | |
| 9) härkäpapu | 20) kumina | |
| 10) rehukaali | 21) mailaset | |
| 11) retikat | 22) keltamaite | |

Voi kylvää myös kaistoina

EKO:N NIITTYKASVIT

- Voit ilmoittaa saman niittykasvuston monimuotoisuuskasviksi kahtena peräkkäisenä vuonna, jos olet perustanut kasvuston sellaisella hyväksyttävällä siemenseoksella, jossa vähintään kaksi kasvilajia on monivuotisia.
- Siemenseoksessa on oltava nurmiröllin, lampaannadan tai jäykkänadan **sekä vähintään kahden** seuraavan niittykasvin siemeniä (lisäykset punaisella)

- 1) harakankello
- 2) valkoailakki
- 3) ahdekaunokki
- 4) keltasauramo
- 5) ketoneilikka
- 6) mäkitervakko
- 7) nurmikohokki
- 8) purtojuuri
- 9) puna-ailakki
- 10)päivänkakkara

- 11)ruusuruoho
- 12)särmäkuisma
- 13)ruiskaunokki
- 14)kehäkukka
- 15)hunajakukka
- 16)kumina.

- Seoksessa saa olla lisäksi muiden yksivuotisten niittykasvien tai virnojen siemeniä, **ei kuitenkaan heinien siemeniä.**

EKO:N PELTOLINTUKASVIT

- Voit ilmoittaa saman peltolintukasvuston monimuotoisuuskasviksi kahtena peräkkäisenä vuonna, jos olet perustanut kasvuston sellaisella hyväksyttävällä siemenseoksella, jossa vähintään kaksi kasvilajia on monivuotisia.
- Siemenseoksessa on oltava vähintään yhden niittykasvien luettelossa (edellinen dia, kohdat 1–16) tarkoitetun niittykasvin ja vähintään yhden seuraavan kasvin tai kasviryhmän siemeniä (lisäykset punaisella)

- 1) pellava
- 2) durra
- 3) tattari
- 4) hirssi
- 5) maissi
- 6) auringonkukka
- 7) kvinoa
- 8) rypsi
- 9) rapsi
- 10) sinappi

- 11) mesikäät
 - 12) virnat
 - 13) viljat
 - 14) sikuri.
- Seoksessa saa olla viljojen siemeniä enintään 50 kiloa hehtaaria kohden.
 - Seoksessa saa olla lisäksi muiden yksivuotisten niittykasvien tai virnojen siemeniä, ei kuitenkaan heinien siemeniä.

MAKSURAJOITTEITA

- Luonnonhoitonurmia, viherlannoitusnurmia ja monimuotoisuuskasveja koskevien ekojärjestelmien tukea voidaan myöntää yhteensä enintään 25 prosentille tilasi suorien tukien tukikelpoisesta alasta.
- Tukialueella C luonnonhoitonurmia koskevan ekojärjestelmän tukea voidaan myöntää enintään 10 prosentille tilasi suorien tukien tukikelpoisesta alasta.

EKO:N TALVIAIKAINEN KASVIPEITTEISYYS 50 euroa/ha

- Voit saada ekojärjestelmätukea talviaikaisessa kasvipeitteestä muokkaamattomasta peltojen, pysyvien kasvien ja pysyvän nurmen alasta, joka on sänki- tai kasvipeitteistä. Tukea voidaan maksaa vain peruslohkoille, joiden maankäyttölaji on pelto.
- JOKAINEN viljelijä tekee syysilmoituksen
- Jokaiselle lohkolle on ilmoitettava kasvipeitteisyyslaji

Kasvipeitteisyyslaji	Ehdollisuus	Ekojärjestelmätuki
Aito kasvipeite	X	X
Sänki	X	X
Kasvijäte	X	
Kevennetty muokkaus	X	
Kasvipeitteetön		

EKO:N TALVIAIKAINEN KASVIPEITTEISYYS

Säilytysaika	Ala
31.10.2024– 15.4.2025	Pellon ja pysyvien kasvien ala
31.10.2024– 1.5.2025	Pysyvän nurmen ala
31.10.2024– 15.4.2025	<p>Jos haet osalle tilasi pysyvistä nurmista talviaikaisen kasvipeitteen tukea, säilytä myös muu tilasi pysyvän nurmen ala muokkaamattomana.</p> <p>Kuvassa 2 on esitetty pysyvän nurmen säilyttämisvaatimus talviaikaisen kasvipeitteen tuessa.</p>

EKO:N TALVIAIKAINEN KASVIPEITTEISYYS

- **Kuva 2.** Pysyvän nurmen säilyttäminen talviaikaisen kasvipeitteen tuessa.
- Jos olet hakenut talviaikaisen kasvipeitteen tukea jollekin tilasi pysyvän nurmen alalle ja vähennät muuta tilasi pysyvän nurmen alaa talviaikaisen kasvipeitteen sitoumusaikana, talviaikaisen kasvipeitteen tukea vähennetään 20 prosenttia. Jos laiminlyönti on vähäinen, laiminlyönnistä ei seuraa tukivähennyksiä.
- Jos ei myöskään ehdollisuuden 33 vähimmäismaanpeite täydy, niin siitä tulee toinen 20 %:n vähennys tukeen.

EKO:N TALVIAIKAINEN KASVIPEITTEISYYS

- Voit hakea tukea seuraavien kasvien aloista, jos säilytät alan muokkaamattomana ja se on sänki- tai kasvipeitteistä sitoumusajan:

Viljat, tattari, kvinoa, öljykasvit, kuitukasvit, palkokasvit, siemenmausteet, edellä listattujen kasvien seoskasvustot.

- Voit hakea talviaikaisen kasvipeitteen tukea myös kemiallisesti tuhotusta nurmien, viljojen, tattarin, kvinoan, öljykasvien, kuitukasvien, palkokasvien, siemenmausteiden ja seoskasvustojen sängestä.
- Syyskylvöiset kasvit:
nurmikasvit, ruokohelpi, luonnonhoitonurmet, viherlannoitusnurmet, mansikka, monivuotiset energia- ja puutarhakasvit, joiden riviväleissä on kasvusto, kerääjäkasvit, välikasvit, maanparannus- ja saneerauskasvit, monimuotoisuuskasvit, viherkesannot, talven yli säilyvät kylvetyt kasvustot.

EKOJÄRJESTELMÄ/EHDOLLISUUS

Mikä kelpaa kasvipeitteisyyteen?	Ehdollisuuden vähimmäismaan peite	Ekojärjestelmän talviaikainen kasvipeitteisyys	Kasvipeitteisyys laji syys-ilmoituksella
Viljojen, tattarin, kvinoan, öljykasvien, kuitukasvien, palkokasvien ja siemenmausteiden sekä näiden seoskasvustojen sänki, myös kemiallisesti tuhottu sänki	kyllä	Kyllä	Sänki
Kemiallisesti tuhottu nurmikasvien sänki	Kyllä	Kyllä	Sänki
Kevyt muokattu ala <ul style="list-style-type: none"> kultivaattorilla, lautasäkeellä, joustopiikkiäkeellä, lapiorullaäkeellä tai rullailmastimella kerran ajaen Viljat, tattari, kvinoa, öljykasvit, kuitukasvit, palkokasvit ja siemenmausteet sekä näiden seokset + nurmikasvit 	kyllä	ei	Kevennetty muokkaus
Kasvijäte <ul style="list-style-type: none"> mm. kaalikasvit, hernekasvit, salaattit 	kyllä	ei	Kasvijäte
Sänkikesanto, avokesanto	ei	ei	Kasvipeitteetön
Kasvimaata, peruna, porkkana, sipuli yms.	ei	ei	Kasvipeitteetön

KANSALLISET TUET

- Yleinen hehtaarituki
10 euroa/ha, korvauskelpoisille lohkoille
väh. 5 ha maatalousmaata
- Nuorten viljelijöiden tuki, 88 euroa/ha
- Sokerijuurikkaan kansallinen tuki
- Pohjoinen hehtaarituki
 - Korvauskelpoisille lohkoille
 - Väh. 5 hehtaaria peltoa/ puutarhatilat 1 ha
 - Avomaanvihanneksissa sadonkorjuuvelvoite

POHJOINEN HEHTAARITUKI



Kasvi	Tukialueet	euro/ha
Ruis	C1, C2, C2 pohjoinen ja tukialueiden C saaristoalueet	75
Sokerijuurikas	C1, C2, C2 pohjoinen ja tukialueiden C saaristoalueet	100
Tärkkelysperuna	C1, C2, C2 pohjoinen ja tukialueiden C saaristoalueet	100
Avomaanvihannekset	C1, C2, C2 pohjoinen, C3 ja C4	350
Valkuaiskasvusto	C1 ja C2	45
Peltokasvit*	C1 ja C2	75

*Tattari, kvinoa, ruokaherne, reuherne, härkäpapu, linssi, kikherne, ruistankio, rypsi, rapsi, seoskasvusto (öljykasvit), hamppu ja pellava.

Valkuaiskasvusto tarkoittaa kasvustoa, joka on ilmoitettu lohkotiedoissa kasvinimikkeellä Seos (herne/härkäpapu/makea lupiini/linssi/vilja), Seoskasvusto (valkuaiskasvit+öljykasvit), Seoskasvusto (herne/härkäpapu/makea lupiini/linssi/öljykasvit) tai Seoskasvusto (valkuaiskasvit). Valkuaiskasvin osuus siemenmäärästä tulee olla yli 50 %.

ELY:N TUISTA



Ympäristösopimusten kasvikoodit:

Ilmoita kasvikoodit oikein. Maankäyttölaji luonnonlaidun ja –niitty -) ympäristösopimusala pysyvä nurmi, maankäyttölaji metsämaa ja muu alue -) ympäristösopimusala puustoinen tai muu ala

Luomutilat ja myyntikasvivaatimus

- Myyntikasveiksi kelpaa myös tuleentuneina korjatut seoskasvustot, joiden sadosta eri viljelykasvien siemenet on mahdollista erotella.
 - **!HUOM.** kaikki seoskasvusto kasvikoodit eivät kuitenkaan kelpaa myyntikasviksi!
- Myyntikasveiksi voidaan hyväksyä seoskasvustot, jotka ilmoitetaan alla olevilla nimikkeillä:
- Seos (herne/härkäpapu/makea lupiini/linssi/vilja)
 - Viljan ja valkuaiskasvin seokset tällä kasvilla
 - Valkuaiskasvi on herne, härkäpapu, makea lupiini (ei Alaskan lupiini eikä komealupiini) tai linssi
 - Kylvösiemenen painosta yli 50 % mainittua valkuaiskasvia, loppu viljaa
- Seos (herne/härkäpapu/makea lupiini/linssi/öljyk.)
 - Kasvusto sisältää vähintään kahta tässä mainittua kasvia
- Seoskasvusto (valkuaiskasvit)
- Seoskasvusto (valkuaiskasvit + öljykasvit)
- Seoskasvusto (vilja + öljykasvit)
- Seoskasvusto (öljykasvit)
- **Esim. kasvikoodi Seoskasvusto (valkuaiskasvit+vilja) ei ole myyntikasvilistalla – näissä luomutilan oltava erityisen tarkkana!**

Sillisalaattia osa 1

Aktiiviviljelijä:

- Sait edellisenä tuenhakuvuonna EU:n suoria tukia enintään 5 000 euroa.
- Tilasi päätoimiala liittyy maatalouden harjoittamiseen ja olet arvonlisäverovelvollinen alkutuottajana. Päätoimiala tulee suoraan ytyj-rekisteristä tänä vuonna.
- Todistat maataloustoiminnan harjoittamisen muilla asiakirjoilla.

Kasvien ilmoittaminen ja tukitasot

Kesannot

Jos lohkolla on toisen vuoden tai vanhempi viherkesanto, niitä tai laidunna kesanto viimeistään 15.9. Niitä myös sänki- ja avokesanto viimeistään 15.9., jos lohkolla on kasvustoa. Avokesannon maataloustoiminnan vaatimus täyttyy, jos muokkaat kesantoa tai torjut vaikeasti hävitettäviä rikkakasveja kasvinsuojeluaineita käyttäen.

Sillisalaattia osa 2



MUUTOSAIKA VUONNA 2024, viimeinen mahdollinen päivä muuttaa hakemusta ja vastata Vipumobiilissa olevaan selvityspyyntöön on **2.10.2024**

- Voit muuttaa kasvitietoja, kasvulohkojen rajoja
- Muuttaa toimenpiteitä
- Peruslohkojen rajoja ei 18.6. jälkeen voi muuttaa
- Et voi poistaa tukihakurasteja Vipu-palvelussa peltotukihakemukselta hakuajan päättymisen jälkeen.
- Et voi tehdä muutoksia hakemuksen tietoihin Vipu-palvelussa, jos olet saanut ilmoituksen tilalla suoritettavasta valvonnasta, hallinnollisesta valvonnasta, maastokatselmoinnista tai laadunarvioinnista.

Viljelemätön kasvikoodi

- Jos kasvulohkon ala poistuu kokonaan maatalouskäytöstä muutosaikana, vaihda peltotukihakemuksen lohkotietoihin kasvulohkon kasviksi kasvilistalta vaihtoehto *Viljelemätön*. Maatalouskäytöstä poistuvasta alasta on kerrottu tarkemmin Peltotukien hakuoppaalla luvussa [Maatalousmaa, perus- ja kasvulohkot](#). Viranomaisen poistaa näissä tapauksissa alan peruslohkosta.
- [Tuen peruminen](#) -kasvikoodi

Sillisalaattia osa 3

Päivämäärät

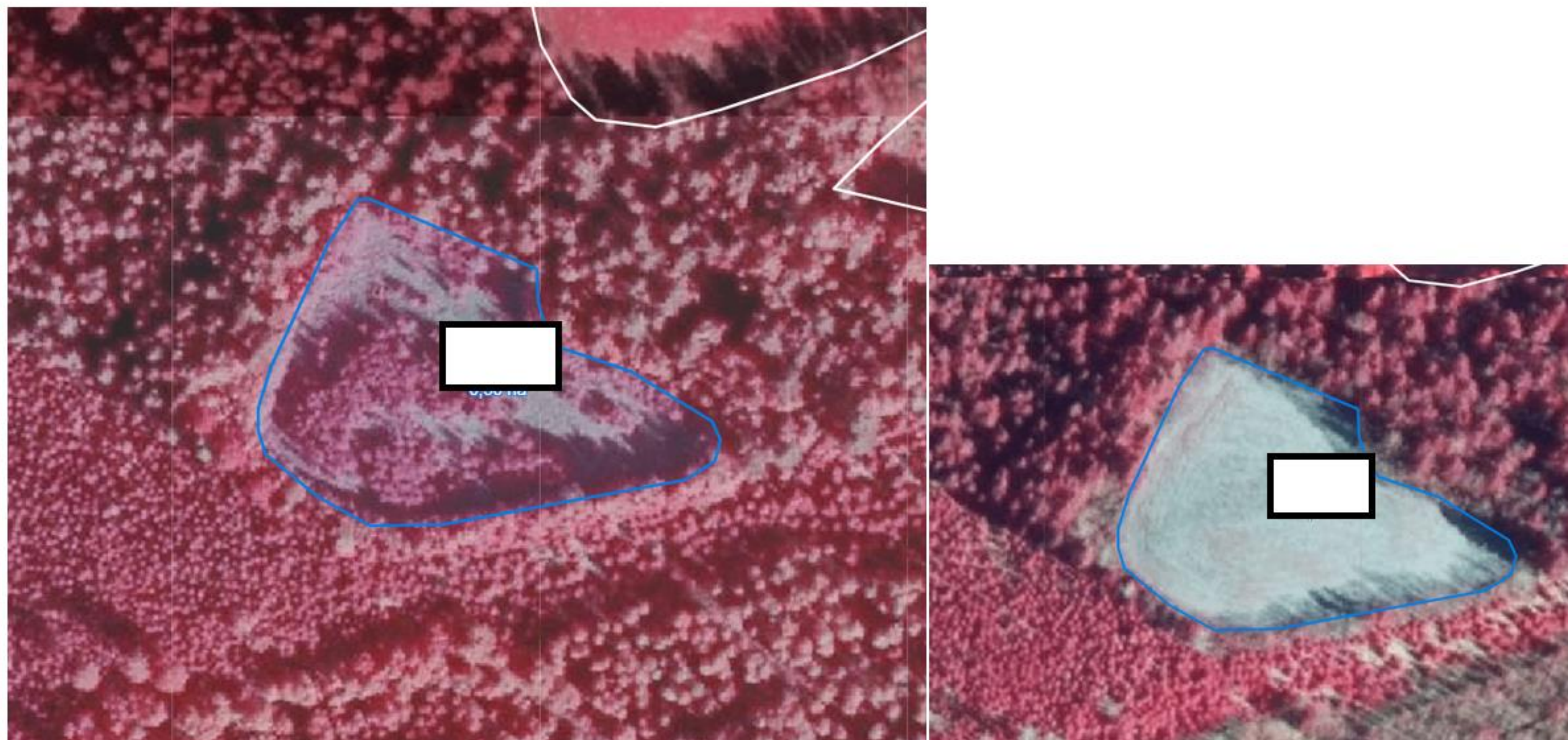
- Viime vuoden syysilmoituksen viimeinen muutospäivämäärä 23.5. Mitä voit muuttaa
- Tukihakemuksen viimeinen jättöpäivämäärä 18.6.
- Viimeinen kylvöpäivä 30.6.
- Viimeinen niittopäivä 15.9.

Kasvulohkojaot / ilmoitettavat kasvit / katso kartat

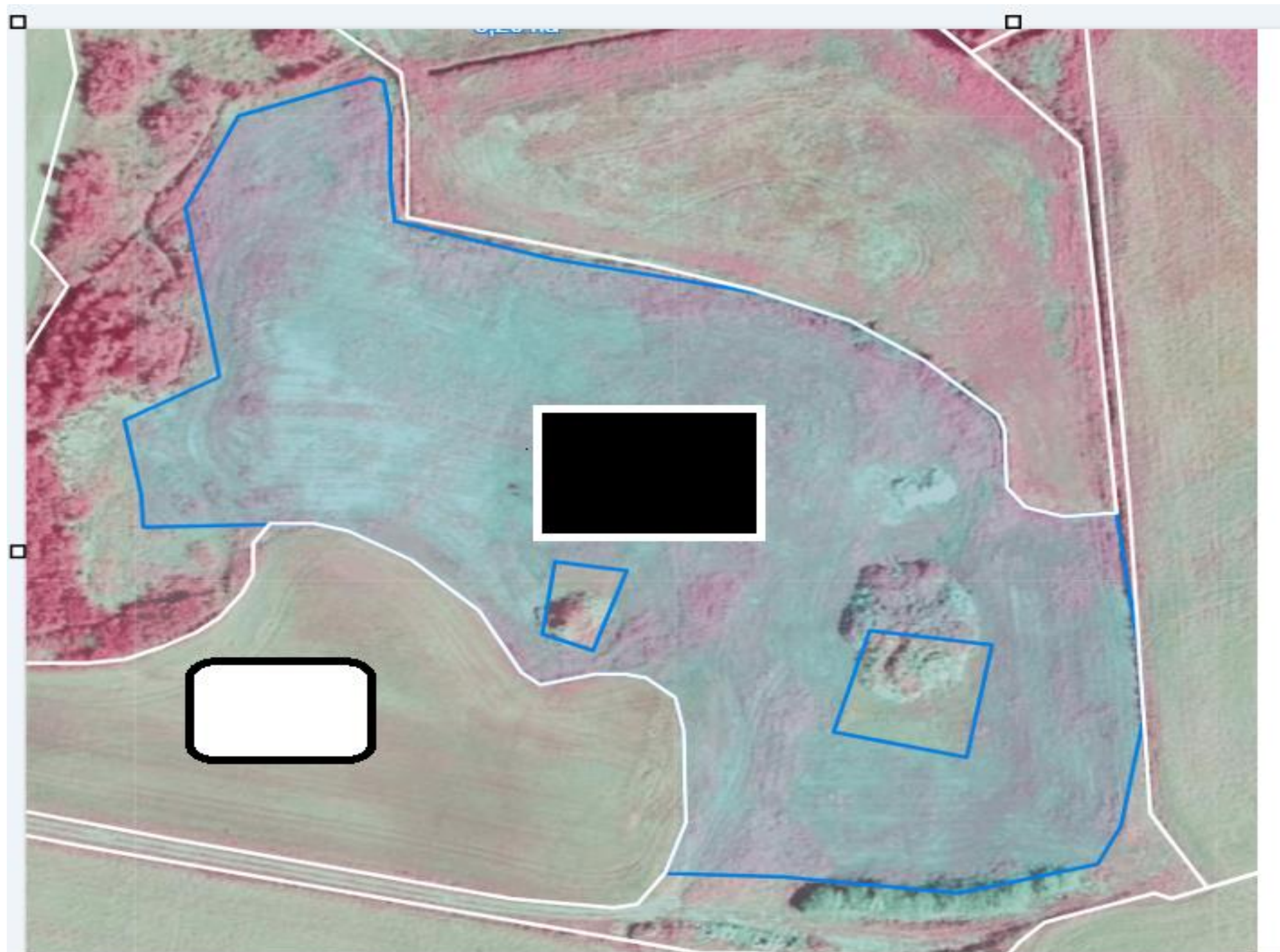
- Piirrä lohkot tarkasti ja ilmoita oikeat kasvit

Peltotukihakuopas

Ilmoitettu rehunurmi, korvauskelpoinen lohko, oikean puoleinen kuva vuodelta 2020



- Onko saarekkeet oikein rajattu, rajat?



Kiitos