



Elinvoimakeskus

Siirtyvätseuraa mukset – Graafinen esimerkkipankki

Visuaalisia esimerkkejä vaikutusten
havainnollistamiseen

17.3.2026



elinvoimakeskus.fi

Siirtyvien seuraamusten perusteet ja esimerkit



Elinvoimakeskus



Siirtyvän seuraamuksen määritelmä

Siirtyvä seuraamus on tukivähennys, jota ei saada kokonaan vähennettyä hakuvuoden EU-tukien maksuista.

Mekanismi ja soveltaminen

Mekanismi varmistaa, että merkittävät laiminlyönnit eivät jää seuraamuksitta, vaikka tukimäärä ei riitä kattamaan koko vähennystä.

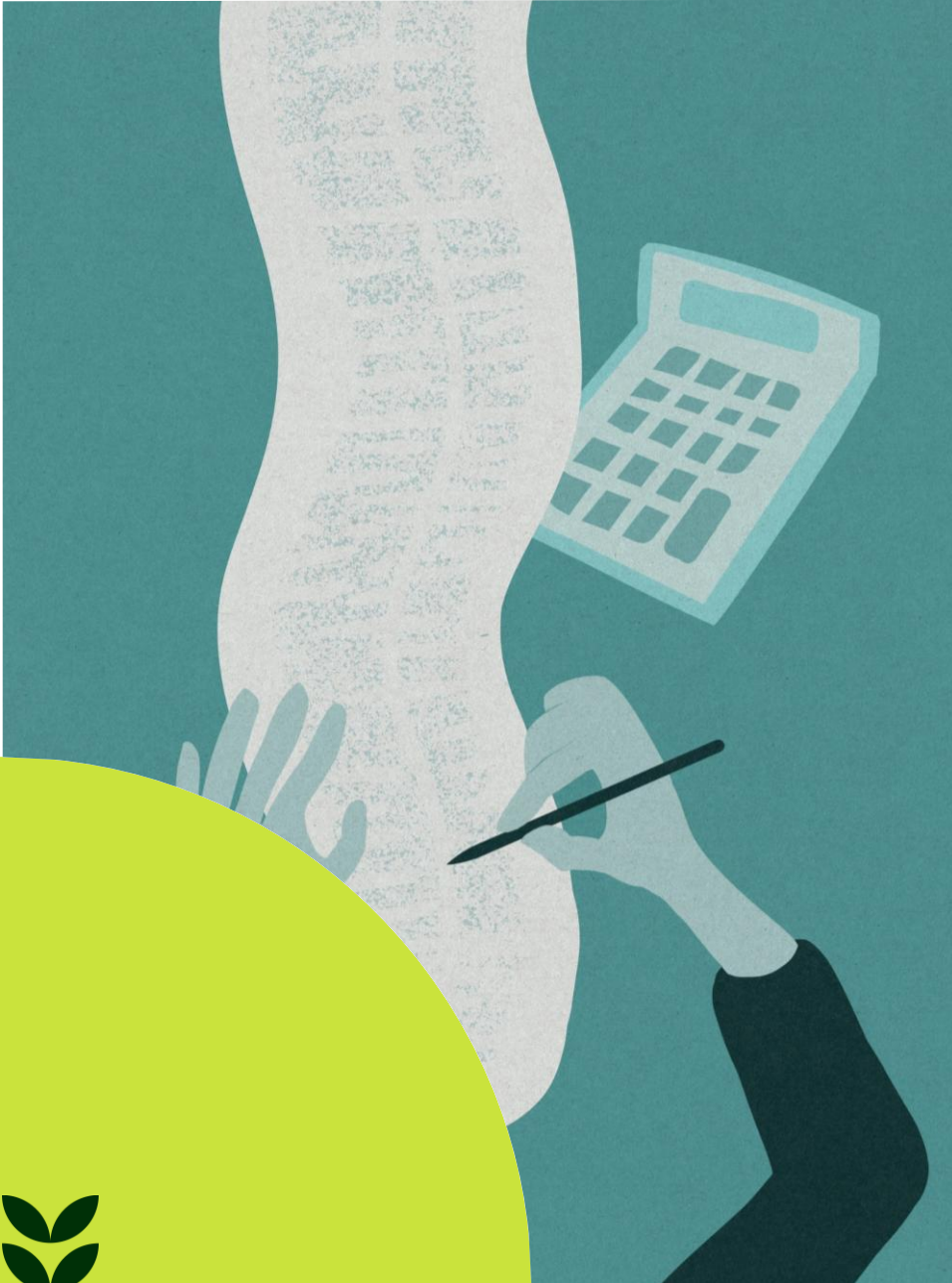
Seuraamuksen kesto ja rajoitukset

Siirtyvän seuraamuksen enimmäisaika on kolme vuotta, minkä jälkeen perintä päättyy, vaikka vähennystä ei ole kokonaan suoritettu.

Valvontatietojen tallennus

Tukisovellukseen tallennettavat valvontatiedot automatisoivat vähennyslaskennan ja varmistavat oikeellisuuden.





Esimerkki : Pinta-alaeron aiheuttama sanktio ja siirtyvä seuraamus

Pinta-alaeron määrittely

Viljelijän ilmoittama ala ja valvonnassa hyväksytty ala eroavat, mikä aiheuttaa pinta-alaeron ja sanktion.

Korotettu sanktioasteikko

Yli 3 % pinta-alaero johtaa 1,5-kertaiseen sanktioprosenttiin EU-tuessa, mikä kasvattaa seuraamuksia merkittävästi.

Siirtyväseuraamus

Osa sanktiosta voidaan siirtää tuleville vuosille, jolloin vähennys kohdistuu tuleviin EU-tukiin automaattisesti.

Dokumentoinnin merkitys

Valvonnan perustelut ja tarkistusmenetelmät ovat välttämättömiä seuraamusten oikeudenmukaisuudelle ja läpinäkyvyydelle.



Esimerkki: Yli 50 % pinta-alaero ja 110 % sanktio

Pinta-alaero ja sanktio

Viljelijän ilmoittama ja hyväksytty peltoala poikkeavat yli 50 prosenttia, aiheuttaen 110 prosentin sanktion.

Seuraamuksen vaikutus tukeen

Sanktion määrä ylittää haetun tuen, mikä johtaa tuen maksamatta jättämiseen ja seuraamuksen siirtymiseen tuleville vuosille.

Siirtyvien seuraamusten aikaraja

Siirtyvän seuraamusten enimmäiskesto on kolme vuotta, mikä voi tarkoittaa, että osa sanktiosta jää toteutumatta.

Dokumentoinnin merkitys

Pinta-alamittauksen ja valvontahavaintojen selkeä ja tarkka dokumentointi on tarpeen suuren sanktion oikeellisuuden varmistamiseksi.



Esimerkki: Ympäristökorvauksen 50 % vähennys

Toimenpiteet ja hoitovaatimukset

Viljelijän tulee noudattaa hoitotoimia kuten niittoa tukiehtojen mukaisesti ympäristökorvauksen saamiseksi.

Vähennyksen laskenta

50 % vähennys tarkoittaa, että 600 euron korvauksesta vähennetään 300 euroa, ja osa siirtyy seuraaville vuosille.

Laiminlyöntien seuraukset

Laiminlyönnit voivat johtaa suuriin euromääräisiin vähennyksiin pienilläkin pinta-aloilla riippuen toimenpiteen koosta ja arvosta.





Siirtyvä seuraamus voi tulla peltovalvonnan perusteella hylätyistä aloista

Satelliittiseurannan selvityspyynnön kuvan hylkäys voi aiheuttaa siirtyvän seuraamuksen

Jos selvityspyyntöön ei vastata tai muuteta sen selvityspyynnön perusteella tukihakemusta, myös se voi aiheuttaa siirtyvän seuraamuksen





Pinta-alaseuraamusten laskenta

- Seuraamukset lasketaan aina kasvilajiryhmäkohtaisesti
 - Kasvilajiryhmä = Tuen toimenpiteet, joilla on sama tukitaso

▼ Ympäristökorvaus (2023-) 2 707,16 €



Neljä kasvilajiryhmää

- ▶ Tilakohtainen toimenpide, muut kasvit (Koko maa) 2 007,48 €
- ▶ Kerääjäkasvit (Koko maa) 42,68 €
- ▶ Suojavyöhykkeet (Koko maa) 301,00 €
- ▶ Turvepeltojen nurmet (Koko maa) 356,00 €

- Sama virhe voi aiheuttaa eri kokoisen seuraamuksen eri kasvilajiryhmiin
- Pienessä kasvilajiryhmässä seuraamukset nousevat helposti suuremmaksi
- Jos ala ei ole maatalousmaata, voi aiheutua pinta-alaeroa myös 4 aiemmalle vuodelle

ESIMERKKI PINTA-ALAEROSTA AIHEUTUVAN SEURAAMUKSEN MUODOSTUMISESTA
Lohko (pinta-ala 2 ha) ei ole maatalousmaata

	Perustulotuki	Ympäristökorvaus, tilakohtainen toimenpide	Ympäristökorvaus, turvepeltojen nurmet
Haettu (ha)	80	60	3
Pinta-alaero (ha)	2	2	2
Hyväksytty ala (ha)	78	58	1
Pinta-alaero %	2,56	3,45	200,00
Sanktiokerroin	-	1,5	2
Seuraamus	Leikkaus	Sanktio	Siirtyvä seuraamus
Sanktion laskukaava		$58 - (58 * 1,5 * 3,45\%)$	$1 - (1 * 2 * 200\%)$
Maksetaan (ha)	78,00	55,00	-3,00
Ero haettuun (ha)	2	5	6

Selvityspyyntöön reagoinnin vaikutus tukimäärään 1/2



Esimerkki 1: Niiton selvityspyyntö yhdelle 3 ha lohkolle

Tilan pinta-ala 40 ha	Lohko niitetään Kuva viimeistään 15.9. Lähetys viimeistään 13.10.	Lohkoa ei niitetä, mutta tuet perutaan viimeistään 1.10.	Lohko niitetään, mutta kuvaa ei oteta viimeistään 15.9. TAI lähetetä 13.10. TAI ei tehdä mitään
Haettu ala (ha)	40	37	40
Pinta-alaero (ha)	0	0	3
Hyväksytty ala (ha)	40	37	37
Pinta-alaero %	-	-	8,1
Seuraamus	-	-	1,5-kertainen sanktio = 37- (37*1,5*8,1 %)
Maksetaan (ha)	40 ha	37 ha	32,2 ha
Perustulotuki (AB)	5494	5082	4464
Ympäristökorvaus	1800	1665	1463
Luonnonhaittakorvaus (AB)	8680	8029	7053
Yhteensä	15 974 €	14 776 €	12 980 €

Selvityspyyntöön reagoinnin vaikutus tukimäärään 2/2



Esimerkki 2: Niiton selvityspyyntö useammalle lohkolle, yhteensä 15 hehtaarille

Tilan pinta-ala 40 ha	Lohko niitetään Kuva viimeistään 15.9. Lähetys viimeistään 13.10.	Lohkoa ei niitetä, mutta tuet perutaan viimeistään 1.10.	Lohko niitetään, mutta kuvaa ei oteta viimeistään 15.9. TAI lähetetä 13.10. TAI ei tehdä mitään
Haettu ala (ha)	40	25	40
Pinta-alaero (ha)	0	0	15
Hyväksytty ala (ha)	40	25	25
Pinta-alaero %	-	-	60
Seuraamus	-	-	2-kertainen sanktio = 25- (25*2*60 %)
Maksetaan (ha)	40	25	- 5 ha
Perustulotuki (AB)	5494	3434	- 687
Ympäristökorvaus	1800	1125	- 225
Luonnonhaittakorvaus (AB)	8680	5425	- 1085
Yhteensä	15 974 €	9984 €	- 1997 €

KIITOS

